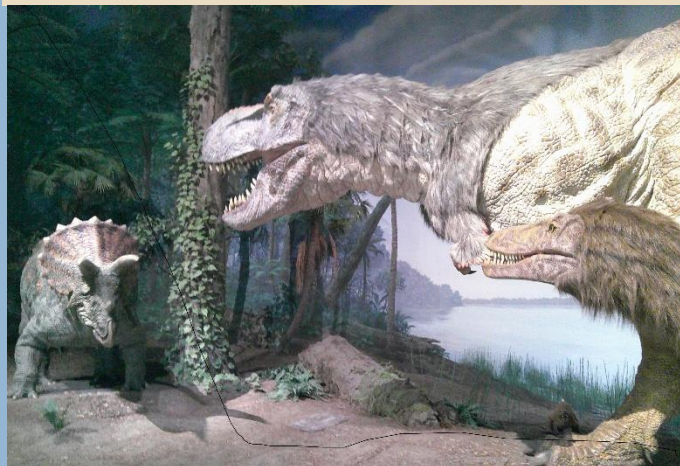


教員のための博物館の日 in ミュージアムパーク

イベントの参加費は無料です。
授業のヒントを見つけに来ませんか！



教員のための博物館の日は、学校の先生方に「博物館に親んでもらうこと」、「博物館の学習資源を知ってもらうこと」を目的としたイベントで、本年度は全国の54の施設で開催予定です。

実施日：2026年7月31日（金）13:30～16:00

会場：ミュージアムパーク茨城県自然博物館

対象：幼稚園・保育園、小学校、中学校、義務教育学校
高等学校、中等教育学校、特別支援学校の教員等

※教育行政関係者、博物館関係者も含まれます。
※茨城県外の方も参加できます。

遠足や校外学習で博物館を活用したい先生方・・・
学校の授業などで博物館を活用したい先生方・・・
自然科学についての理解を深めたい先生方・・・

すべて大歓迎です！

事前申し込み制・先着順です。裏面の案内にしたがい

令和8年6月13日（土）から7月18日（土）までにお申し込みください。

※ お問い合わせは、ミュージアムパーク茨城県自然博物館・教育課にお願いいたします。

主催：ミュージアムパーク茨城県自然博物館

共催：国立科学博物館

公益財団法人日本博物館協会

後援：文部科学省



ミュージアムパーク

茨城県自然博物館

〒306-0622 茨城県坂東市大崎700番地 TEL.0297-38-2000

教員のための博物館の日 in ミュージアムパーク

日程及びプログラム

日程

時間	内容	場所
13:30～13:45	受付（2階正面出入口からご入場ください）	3階映像ホール前
13:45～13:55	開会行事	3階映像ホール
14:00～15:30	体験プログラム（下記の中から選択）	体験プログラムごと
15:30～	展示見学（自由参加）	館内

15:30～16:00 映像ホールにて、教育用貸出資料の展示と本博物館の利用相談を行います。
(希望者のみ)

体験プログラム（選択制ですので1つお選びください）

テーマ	内容	場所	定員
≪ 動物領域 ≫ 標本から考える 動物の体	標本の観察や比較を通して動物の体について考えます。博物館の貸出標本についても紹介します。	セミナー ハウスA	30名程度
≪ 植物領域 ≫ 授業で使える野外 観察と種子の科学	身近な野草を探す「観察ビンゴ」の紹介や「とぶ種」の工作など、子どもたちの興味を引き出す授業のヒントを共有します。	スタディ ルーム	30名程度
≪ 地学領域 ≫ アナログ、デジタル、 パラパラで宇宙を知る！	ちょっとした工夫と、少しだけの知識のつなぎあわせて、天文分野の指導がみるみる簡単に！ コツ、お教えします。	講座室	30名程度

申し込みについて

期間 令和8年6月13日(土)から7月18日(土)まで
方法 博物館イベント予約ページ〈下記〉から申し込みください。

<https://ibahaku-event.rsvsys.jp/reservations/calendar>

予約ページQRコード⇒

その他 参加は、申し込み時の**先着順**とし、定員になり次第、
締め切らせていただきます。



※ 受付時間前に入館し、館内見学することも可能です。その際は2階正面
入口にて、当イベント参加者であることをお申し出ください。

※ 入館する際には、博物館からの返信メールを提示してください。

茨城県内の公立学校、教育行政関係、博物館関係に勤務の方は、共済組合芸術（美術館等）の鑑賞補助をご利用ください。茨城県外に勤務の方は、当館にて別途対応いたします。