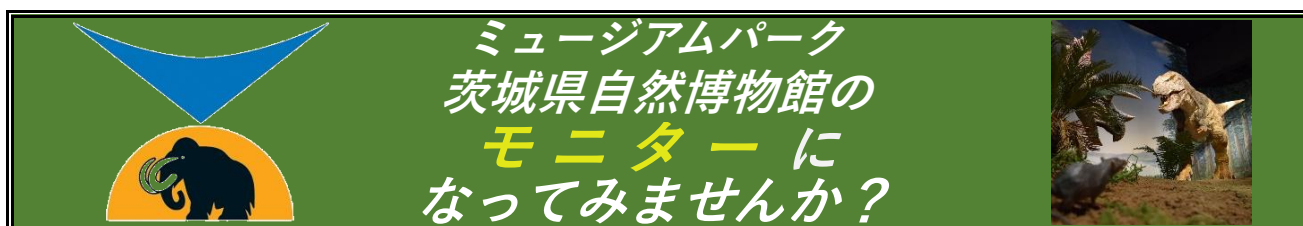


～茨城県内・近県にお住まいの皆さんへ～



ミュージアムパーク茨城県自然博物館では、令和8年7月からの「博物館市民モニター」を募集しています。

第13期市民モニターを募集中

※任期は令和8年7月1日～令和10年6月(企画展終了時まで)の約2年間
募集人数は約160名です。

茨城県内又は近県に住まいの18歳以上の方で、自然博物館の活動や企画に興味を持ち、当館の運営等に対するご意見などを寄せていただける方を募集しています。

? 博物館モニターって何をするの? (どんな内容?)

- ①年3回程度開催する企画展への意見、イベント等へのアイデアや提案
- ②新規事業などに伴うアンケートへの回答協力
- ③その他、博物館サービス等に対する意見、提案

? 現在の仕事や家事に負担になるのでは?

- ①年3回程度来館し、意見・提案などをいただきます。
～お仕事などに支障のない範囲でご協力ください。～
- ②企画展開催中以外も意見・提案を随時お受けします。
- ③臨時で、アンケートの依頼をする場合があります。その際はご協力をお願いいたします。



? モニターになると特典はあるの?

- ①モニター本人には、「モニター証」を交付。モニター活動による来館は、入館無料となります。
- ②企画展毎に1回モニターのご家族も入館無料とします。(1回4名様まで)
～ご家族の意見等もモニター活動にお役立てください。～
- ③年3回程度、必要な情報をダイレクトメールで送付します。



? 博物館モニターになる場合の手続きを教えてください!

ホームページ(HP)のモニター募集にある詳細ご案内をご覧になり、登録申請書をダウンロード・ご記入の上お送りください。HPをご覧になれない方やご興味のある方は、受付カウンターにお声掛けください。資料をお渡しいたします。

モニターの募集は**令和8年5月8日(金)**が締め切りです。

登録申請書を博物館へ e-mail、郵送又はFaxでお送りください。

ミュージアムパーク茨城県自然博物館

〒306-0622 茨城県坂東市大崎700

TEL: 0297-38-2000 FAX: 0297-38-1999

e-mail: inm-kikaku@nat.museum.ibk.ed.jp

