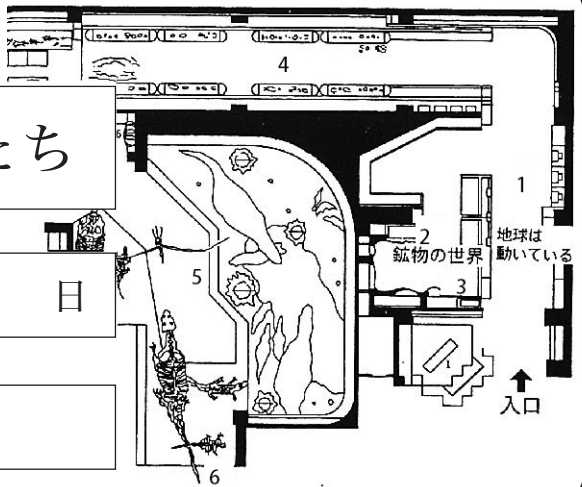
 自然博物館発見ノート

ち きゅう お
2 地球の生いたち

見学日 年 月 日

年 組 氏名



ち きゅう すが お えい ぞう み し ら
1. 「地球の素顔」のモニターの映像を見て調べよう。

した ぶん なんぼん ないよう せつめい
 下の文は何番のテレビの内容を説明していますか。

1 番 2 番 5 番 6 番

3 番 4 番 7 番 8 番



展示替えにより修正中です

(1) ハワイのキラウエア火山が真っ赤な溶岩をふきあげているようす

番

(2) ヒマラヤ山脈の地層から、昔、海の中で生きていたアンモナイトなどの化石が見つかるようす

番

(3) アラスカの空にオーロラがかがやいているようす

番

2. 「宝飾鉱物」のガラスケースのなかを見てみよう。この
 ケースの中には自分の生まれた月の誕生石があります。

(1) あなたが生まれたのは何月ですか。

月

(2) あなたの誕生石はなんですか。

3. 「磁石の性質を持つ鉱物」のところへ行ってみよう。

何がつかめますか。あなたがもっているものを近づけてみよう。
 ついたもの名前を書こう。



つくものが
 なかった時は、
 「なし」と書いてね。

4. 「タイムトンネル」へ入ってみよう。

絵と名前を線でつないでみよう。

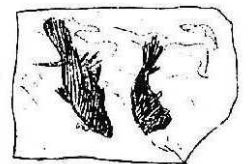
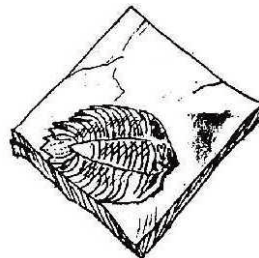
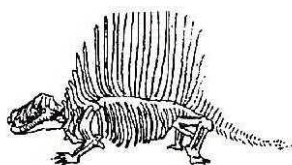
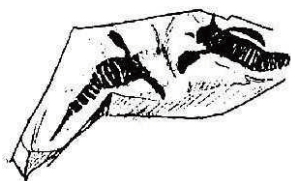


さんようちゅう
 三葉虫

ユウリプテルス
 (ウミサソリのなかま)

コエラカントウス
 (シーラカンスのなかま)

デイメトロドン



5. 「^{きょうりゆう}恐竜たちの生活」(^{せいかつ}動く恐竜が^{うご}いるところ)へ^い行ってみよう。

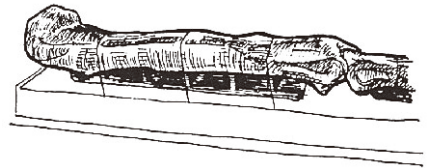
ティラノサウルスはどれだろう。^み見つかったかな。

- (1) ティラノサウルスは肉食^{にくじよく}だろうか、植物食^{しょくぶつじよく}だろうか。
^は歯の^{ようす}様子から^{かんが}考えてみよう。

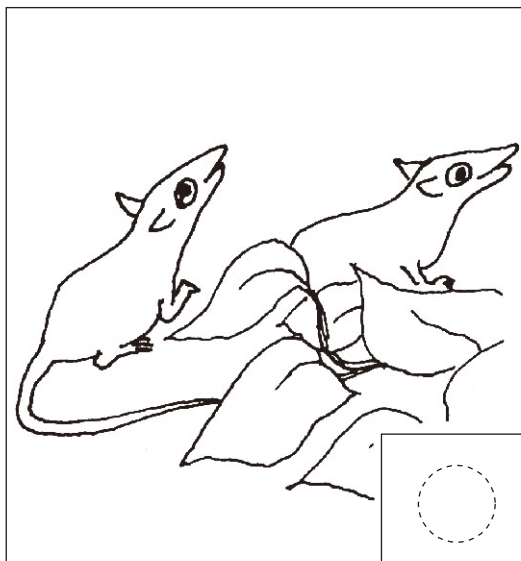


わからないときは、^{ちか}近くの
 ミュージアムコミュニケーターに
 聞いてみてね。

- (2) ^{だいたいこつ}ディプロドクスの^{かせき}大腿骨の化石にさわってみよう。どんな
^{かん}感じがするかな。



- (3) ジオラマの中に^え絵のような^{どうぶつ}動物がいるよ。見つけてみよう。
 見つかったら○印を入れよう。



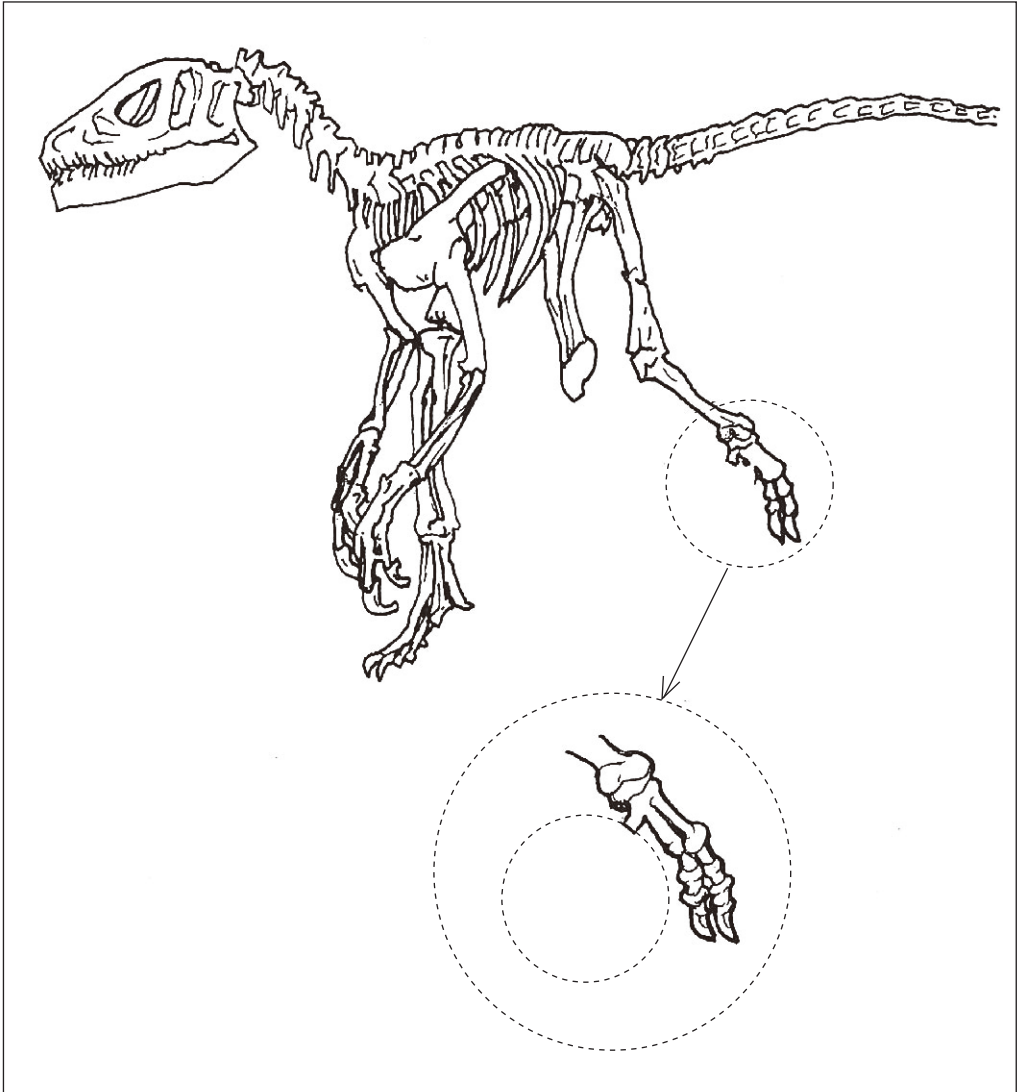
この^{どうぶつ}動物は《ディデルフオド
^{しんじゅうるい}ン》(真獣類)というよ。

^{きょうりゆう}恐竜が^い生きていた
^{じだい}時代に出^{しゅつげん}現した、
^{われわれ}我々^{にゅうるい}ほ^{そせん}乳類の祖先
 なのだ。



6. 「^{こっかくひょうほん}ダイノニクスの骨格標本」の^いところへ行ってみよう。

^{した}^ず下の図のぬけているところを^か書いてみよう。



《^{りゅう}ダイノニクス》は、^{しゅうだん}集団で^か狩りをした^{にくしよく}肉食の^{きょう}恐竜だといわれているのだ。えものに^と飛びかかり、^{うしろあし}後足のするどいつめでえものを切りさいたといわれているよ。

《^{なまえ}ダイノニクス》という^{なまえ}名前は「おそろしい^いつめ」という^い意味なんだ。見るからにするどいつめだね。

