

しぜんはくぶつかん たんけんカード

もり 「森のどうぶつ」

けんがくした日 月 日

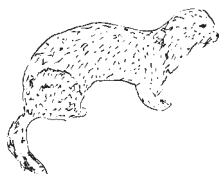
ねん くみ なまえ

だい3てんじしつで、森にすむどうぶつについてしらべよう。つぎのどうぶつをみつけたら、○をつけよう。

ヒント：じめんの上にいるよ



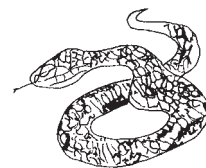
タヌキ



イタチ



ノウサギ



ヤマカガシ

ヒント：木の上にいるよ



アカゲラ (キツツキのなかま)

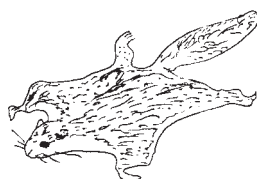


カブトムシ



リス

ヒント：木の中にいるよ

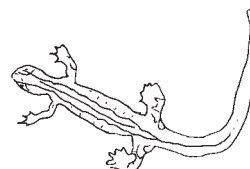


ムササビ



ムカデ

ヒント：おがわにいるよ



サンショウウオ