

It's show time! Collections of Ibaraki Nature Museum are open to the public.

第83回 **III** 企画展

# ミュージアムパーク コレクション



コレなに? コレみて!  
自然の宝、大公開!

**事前予約制**

2022  
**2/26** **土** ▶ **6/12** **日**

《開館時間》午前9時30分から午後5時まで (入館は午後4時30分まで)

2月26日(土)は正午から公開予定です

《休館日》毎週月曜日(月曜が祝日の場合はその翌日以降)

※3月21日(月)は開館し、翌日が休館となります。

主催○ミュージアムパーク茨城県自然博物館

後援○NHK水戸放送局 / 茨城新聞社 / ミュージアムパーク茨城県自然博物館友の会

**土・日・祝日  
及び 特定の日**

●有料・無料問わず、すべてのお客様は、入館のためのオンライン予約が必要となります。  
●詳しくは、当館のHPをご覧ください。

《入館料》

[ ]内は20名以上の団体料金

一般 750円 [610円]

年間  
バスポート▶1,570円

満70歳以上 370円 [300円]

高校・大学生 460円 [320円]

年間  
バスポート▶1,050円

小・中学生 150円 [ 70円]

年間  
バスポート▶ 320円

※未就学児、障害者手帳、指定難病特定医療費受給者証をご持参の方は入館無料です。  
※この料金には、本館内常設展・野外施設入場料が含まれています。  
※毎週土曜日は、小・中・高校生は入館無料です。(但し、春休み期間を除きます。)  
※3月21日(春分の日)、5月4日(みどりの日)、6月5日(環境の日)はサイエンスデー(無料入館日)です。  
※4月16日(土)は、満70歳以上の方は無料です。

次回企画展の  
お知らせ

第84回企画展「昆虫展 ーみんな集まれ!日本のむし・世界のむし!ー」

2022年7月9日(土)から 2022年9月19日(月・祝)まで

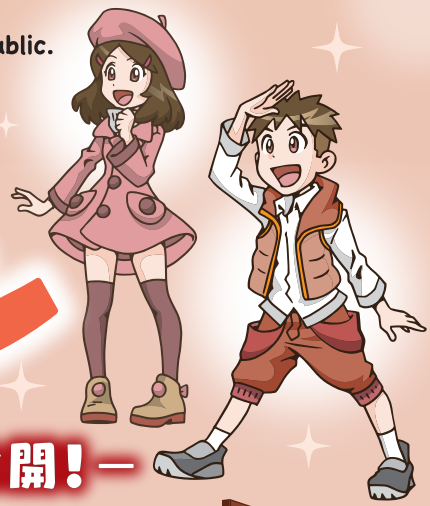


ミュージアムパーク  
茨城県自然博物館

〒306-0622 茨城県坂東市大崎700番地 TEL.0297-38-2000  
ホームページアドレス <https://www.nat.museum.ibk.jp/>

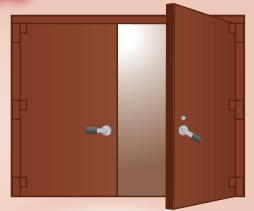


# ミュージアムパーク コレクション

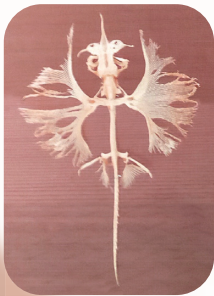


—コレなに? コレみて! 自然の宝、大公開!—

当館の展示室では、動物のはく製や植物のさく葉標本、恐竜の骨格化石などさまざまな標本を見て、楽しみ、学ぶことができます。しかし、これらは収蔵している標本の一部に過ぎず、毎年多数の標本を収集し、収蔵庫で保管しています。今回は、普段は展示していない標本群(コレクション)を特別公開します。



## コレなに?(その1)



謎の骨格標本登場! 水の中で生きるこの動物はなに?

## コレなに?(その2)

セミの幼虫からニョキニョキと生えているのはなに?



## コレなに?(その3)

地層から現れた丸い石の中から見つかったのはなに?



## コレみて!(動物)

似ているけど個性的なイタチのなかま14種を一挙公開!



## コレみて!(植物)

1827年(江戸時代)採集。日本に里帰りしたシーボルト関連標本は必見!



## コレみて!(地学)

数万年前の北米大陸にタイムトラベル!



## 展示構成

- ミュージアムパーク・コレクションの世界へようこそ!
- 動物コレクション
- 植物コレクション
- 地学コレクション
- 標本の現在と未来

「学芸員のコレみて!」のコーナーでは、当館の各学芸員が「イチ推し」する標本やコレクションを紹介します。

コレなに?  
(その3)の答え  
だよ!



### 交通案内

#### <車利用の場合>

- ★常磐自動車道 谷和原I.C.から20分
- ★首都圏中央連絡自動車道(圏央道) 坂東I.C.から25分

#### <鉄道・バス利用の場合>

- ★東武アーバンパークライン(野田線) 愛宕駅下車  
↓  
茨城急行バス「岩井車庫行き」乗車  
↓  
「自然博物館入口」下車、徒歩15分  
(バスは1時間に1本程度)
- ★つくばエクスプレス・関東鉄道常総線 守谷駅下車  
↓  
関東鉄道バス「岩井バスターミナル行き」乗車  
↓  
「自然博物館入口」下車、徒歩10分  
(バスは1日3~4本程度)

※公共交通機関を利用される方は、事前にお時間を確認の上お越しください。

