

第39回企画展

ありんこアントムの大冒険

土の中の生きものを探せ！ The Adventure in Search of Soil Creatures!



自分の脱皮殻を食べる
オカダンゴムシ
撮影：首越ようせい

2007年
3月17日 土 **6月17日** 日

*3月17日は、午後1時からの公開となります。

開催時間 / 午前9時30分～午後5時 (入館は午後4時30分まで)

休館日 / 毎週月曜日

(ただし、ゴールデンウィーク期間中の、4月29日(日)～5月6日(日)は休まず開館します。)
6月25日(月)～30日(土)は、館内整理のため臨時休館いたします。

入館料

	一般料金 (団体料金)	年間パスポート
大人	720円 (580円)	1,500円
高・大学生	440円 (300円)	1,000円
小・中学生	140円 (70円)	300円

*この料金には、本館内常設展・野外施設入場料が含まれています。
*()内は20名以上の団体料金です。
*未就学児、昭和13年4月1日以前に生まれた方、障害者手帳をお持ちの方は入館無料です。
*毎週土曜日は、小・中・高校生は入館無料です。(但し、春休み期間中を除きます。)

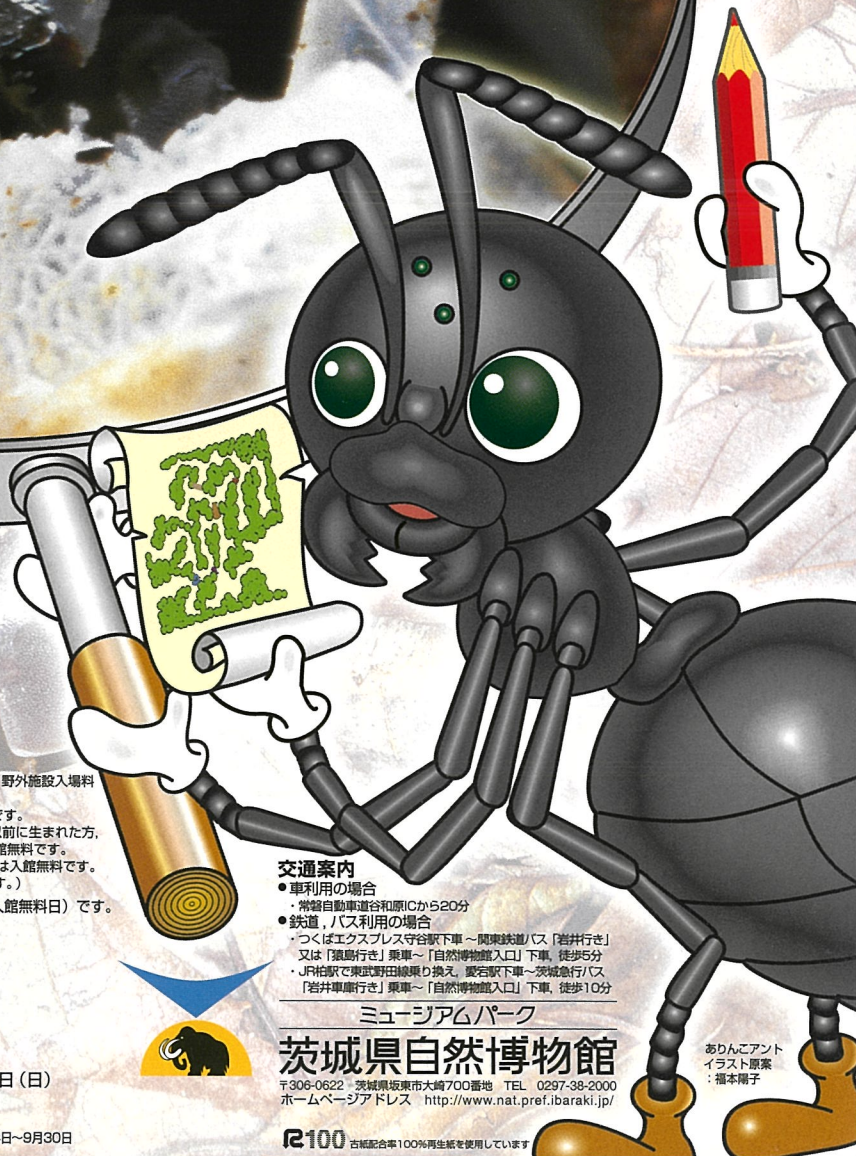
3月21日(春分の日)、5月4日(みどりの日)、6月5日(環境の日)は、サイエンスデー (入館無料日) です。

主催 / ミュージアムパーク茨城県自然博物館

共催 / NHK水戸放送局

後援 / 茨城新聞社・ミュージアムパーク茨城県自然博物館友の会

- 記念行事
- 自然講座「土にくらす生きものたち～そのなかまとはたらき～」 3月17日(土)
 - 自然講座「アリはなぜ一列で歩くか？」 4月29日(日)
 - 自然講座「ダンゴムシと遊ぼう」 5月19日(土)
 - 特別イベント「ペーパークラフト講座-土の中の生きものをつくってみよう-」 6月10日(日)
- *上記イベントは、事前申込み制となっております。



交通案内

- 車利用の場合
 - 常磐自動車道谷和原ICから20分
- 鉄道、バス利用の場合
 - つくばエクスプレス守谷駅下車～関東鉄道/バス「岩井行き」又は「猿島行き」乗車～「自然博物館入口」下車、徒歩5分
 - JR柏駅で東武野田線乗り換え、巖倉駅下車～茨城急行/バス「岩井車庫行き」乗車～「自然博物館入口」下車、徒歩10分

ミュージアムパーク

茨城県自然博物館

〒306-0622 茨城県坂東市大崎700番地 TEL 0297-38-2000

ホームページアドレス <http://www.nat.pref.ibaraki.jp/>

ありんこアントム
イラスト原案
：福本晴子

次回企画展のお知らせ ●第40回企画展「ニュージーランドの自然」(仮称) 2007年7月14日～9月30日

100 古紙配合率100%再生紙を使用しています

ありんこアンモの大冒険

土の中の生きものを探せ! The Adventure in Search of Soil Creatures!

私たちがいつも踏んでいる土や落ち葉の下をじっくりと見たことがありますか？

じつは、私たちの足もとには、思いもよらないにぎやかな世界があり、そこでは、さまざまな生きものが生活しています。土の中の生きものは、落ち葉や動物の糞、死骸などを細かくしたり、土を耕す働きをしています。

本企画展は、土の中にくらす生きものにスポットをあて、今まで身近な存在でありながら気づくことが少なかった、さまざまな土の中の生きものの生活や役割について紹介します。私たちの足の下に広がる生きものの世界を探ってみませんか？

土の中の生きもののイラストづくりにチャレンジ!

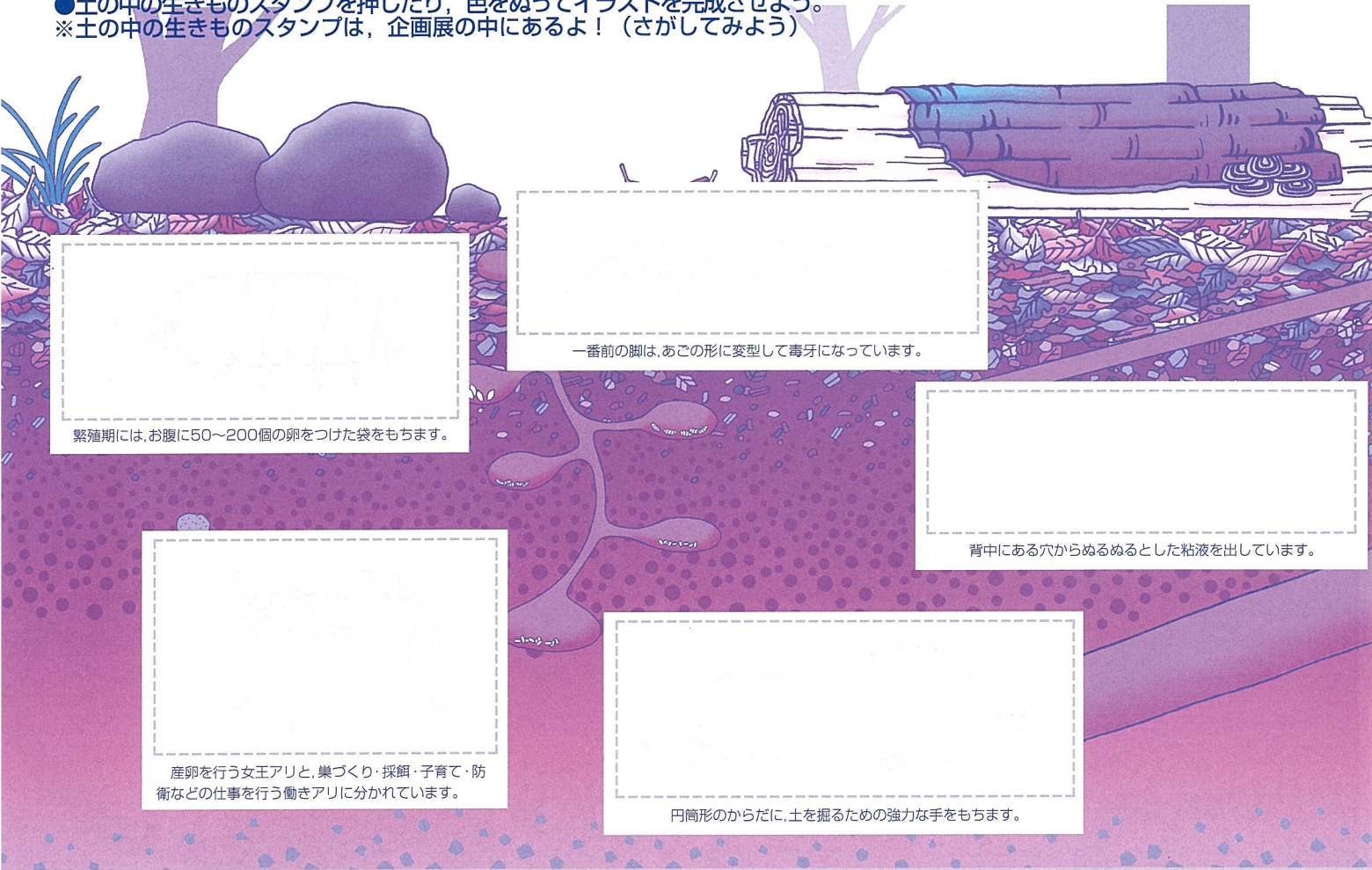
●土の中の生きものスタンプを押したり、色をぬってイラストを完成させよう。

※土の中の生きものスタンプは、企画展の中にあるよ！（さがしてみよう）



おもな展示

- さまざまな土の中の生きもの
 - ・アリ、ダンゴムシ、ミミズ、モグラなどのさまざまな生きものの標本や生体の展示
- 土の中の生きものを知ろう
 - ・土の中の生きものの生活についての展示
- 土の中の生きものと人とのかかわり
 - ・遊びや業での利用など人とのかかわりについての展示
- シンボル展示
 - ・アリになって土の中の世界を大冒険 (アリじごく体験、アリの巣穴迷路体験)



一番前の脚は、あごの形に変型して毒牙になっています。

繁殖期には、お腹に50~200個の卵をつけた袋をもちます。

背中にある穴からぬるぬるとした粘液を出しています。

産卵を行う女王アリと、巣づくり・採餌・子育て・防衛などの仕事を行う働きアリに分かれています。

円筒形のからだに、土を掘るための強力な手をもちます。

イラスト：羽富阿紀

交通案内

【鉄道・バスを利用する場合】

- ・つくばエクスプレス「守谷」駅西口バス乗り場1番から関東鉄道バス「岩井」又は「猿島」行き乗車 → 「自然博物館入口」下車、徒歩5分
- ・JR「柏」駅で東武野田線乗り換え → 「愛宕」駅下車 → 茨城急行バス「岩井車庫」行き乗車 → 「自然博物館入口」下車、徒歩10分
- ・東京駅八重洲南口から高速バス「岩井」又は「猿島」行き乗車 → 「大利根カントリー入口」下車、茨城急行バス「野田市駅」行きに乗り換え → 「自然博物館入口」下車 → 徒歩10分

【車を利用する場合】

- ・常磐自動車道谷和原I.C.から20分
- ・古河方面から境町経由50分
- ・筑西方面から下妻市経由1時間10分
- ・土浦方面から水海道市経由1時間

*ペット及び遊具等の持ち込みはご遠慮下さい。

