

第44回
企画展

ザ・ストーン ワールド

The STONE WORLD

人と石の自然史

2008年 10月11日(土) ▶ 2009年 1月12日(月)

※10月11日(土)は、午後1時からの公開となります。

- 開館時間 午前9時30分～午後5時(入館は午後4時30分まで)
- 休館日 毎週月曜日、年末年始(12月28日～1月1日)
(ただし、10月13日(月)、11月24日(月)、1月12日(月)は開館し、翌日が休館となります。
11月3日(月)は開館し、振替休館日はありません。)
- 入館料 大 人 720円(580円) 年間パスポート1,500円
高・大学生 440円(300円) 年間パスポート1,000円
小・中学生 140円(70円) 年間パスポート 300円
- ※()内は20名以上の団体料金です。
※未就学児、満70歳以上の方、障害者手帳をお持ちの方は入館無料です。
※この料金には、本館内常設展・野外施設入場料が含まれています。
- ※毎週土曜日は、小・中・高校生は入館無料です。(ただし、冬休み期間を除きます。)
※11月13日(県民の日)は、サイエンスデー(無料入館日)です。
- 主催 ミュージアムパーク茨城県自然博物館
- 共催 **NHK**水戸放送局
- 後援 茨城新聞社・ミュージアムパーク茨城県自然博物館友の会

- 記念行事
- 大人&子どもフィールドガイド「石のふるさと・笠間」10月26日(日)
 - 「石ころアートを描こう」11月22日(土)
 - ミュージアムコンサート「サヌカイト・コンサート」12月7日(日)
- ※上記イベントは、すべて事前申込み制となっております。

■交通案内

- 車利用の場合
・常磐自動車道谷和原ICから520分
- 鉄道、バス利用の場合
・つくばエクスプレス守谷駅、下車～関東鉄道バス「岩井行き」
又は「猿島行き」乗車～「自然博物館入口」下車、徒歩5分
・JR柏駅から東武野田線乗り換え、愛宕駅下車～茨城急行バス
「岩井車庫行き」乗車～「自然博物館入口」下車、徒歩10分

■次回企画展のお知らせ

- 特別展示
「茨城・ナチュラルヒストリーの系譜(仮称)」
2009年1月31日(土)～2009年2月22日(日)
- 第45回企画展
「竹の世界(仮称)」
2009年3月14日(土)～2009年6月14日(日)



ミュージアムパーク

茨城県自然博物館

〒309-0822 茨城県坂東市大崎700番地 TEL 0297-38-2000
ホームページアドレス <http://www.nat.pref.ibaraki.jp/>

ヤップ島の石貨：撮影 小林繁樹

ザ・ストーン・ワールド

The STONE WORLD

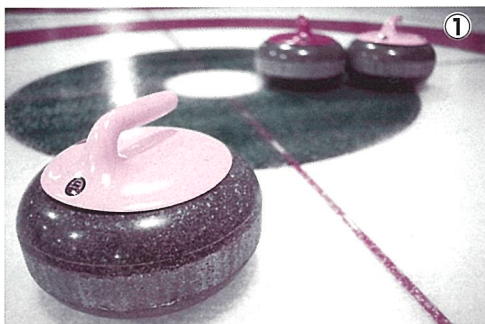
人と石の自然史

石を使ったスポーツに、氷上で“ストーン”を滑らせ、ぶつかり合わせながら得点を競うカーリングがあります。みなさんもこのスポーツのように、身近な石を使って遊んだ記憶があるのではないでしょうか。

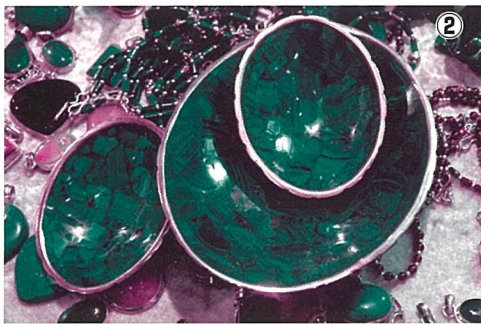
石は私たちの生活のさまざまなところで利用されています。ビルやホテルなどの壁や床材として、門や石塀として、庭石や記念碑として、硯や文鎮、アクセサリとして、ときにはテーブルや食器、食卓の上まで、その活躍の場は実に多岐にわたっています。石という素材には、「硬い」「重い」「長持ちする」「さまざまな色や質感をもつ」「耐水性・耐火性が高い」などの特性があり、これらの特性を活かすことで、石はすばらしい天然素材として利用されています。

茨城県は古くから御影石（花崗岩）の採石・石材加工業が盛んで、特に真壁は日本三大石材産地の一つにも数えられています。この企画展では、国内外のさまざまな石材の利用と茨城の石材にスポットを当てながら、世界の石の文化、石という素材の多様性や特性、石と人とのかわり、石に含まれている地球の記憶、生きものの石の利用などをとおして、石という素材の魅力について紹介します。

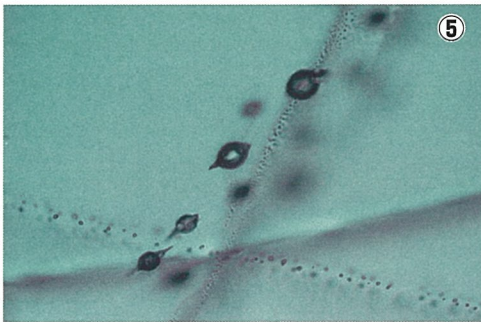
①ストーン（石）が主役のカーリング競技



②孔雀石製の皿



③稲田白御影石（黒雲母花崗岩）の採石



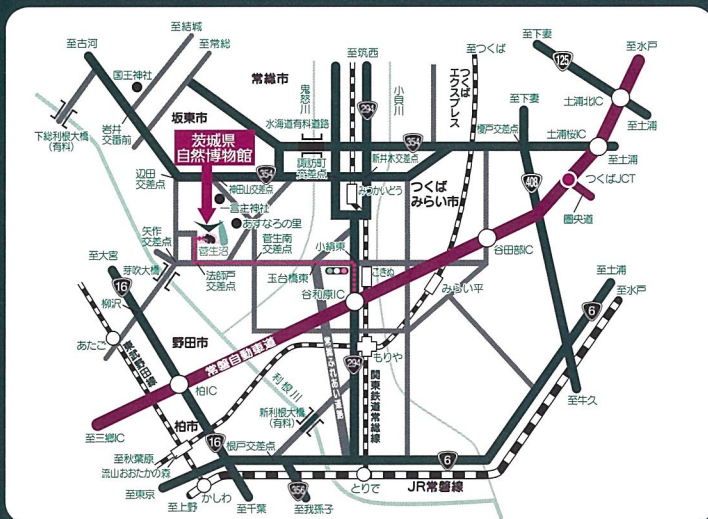
④家屋新築の謝礼として大工に届けられる石貨（ヤップ島）
（提供：須藤健一）

⑤日本で初めて発見されたダイヤモンド
（液球の中に含まれている）（提供：水上知行）

⑥石で卵を割るエジプトハゲワシ
（提供：千葉市動物公園/（財）千葉市動物公園協会）

■展示構成

1. ストーンワールドへようこそ!
2. 世界の石の文化
3. ストーンルーム
4. 石の記憶
5. 石をつかう生きものたち
6. 人類がつかってきた石たち
7. 石材のふるさと茨城
8. 石の未来



■交通案内

- 車利用の場合
 - ・常磐自動車道谷和原ICから20分
- 鉄道、バス利用の場合
 - ・つくばエクスプレス守谷駅下車
 - ↓
 - 関東鉄道バス「岩井行き」又は「猿島行き」乗車
 - ↓
 - 「自然博物館入口」下車、徒歩5分
 - ・JR柏駅から東武野田線乗り換え、巖岩駅下車
 - ↓
 - 茨城急行バス「岩井車庫行き」乗車
 - ↓
 - 「自然博物館入口」下車、徒歩10分