



つばねの  
みねおろし  
この川  
恋もつもりし  
あちと  
つりぬる

陽成院



第50回  
企画展

# 筑波山

## ブナとガマと岩と

Vibrant Mt. Tsukuba! Discover beeches, toads, and boulders!

2010年10月9日(土) ▶ 2011年1月10日(日)

※10月9日(土)は午後1時からの公開となります。

記念行事

- 記念シンポジウム「これからの筑波山を考える  
—筑波山の生物多様性から—」10月9日(土)
- 自然観察会「筑波山まるかじり」10月17日(日)
- 自然観察会「秋のキノコを観察しよう」10月24日(日)

\*上記イベントは、すべて事前申込み制となっております。

- 主催：ミュージアムパーク茨城県自然博物館
- 後援：NHK水戸放送局／茨城新聞社／ミュージアムパーク茨城県自然博物館友の会
- 開館時間：午前9時30分～午後5時(入館は午後4時30分まで)
- 休館日：毎週月曜日、年末年始(12月27日～1月1日)

- 入館料：大人 720円(580円)年間パスポート1,500円  
高校・大学生 440円(300円)年間パスポート1,000円  
小・中学生 140円(70円)年間パスポート 300円
- ※( )内は20名以上の団体料金です。
- ※未就学児、満70歳以上の方、障害者手帳をご持参の方は入館無料です。
- ※この料金には、本館内常設展・野外施設入場料が含まれています。
- ※毎週土曜日は、小・中・高校生は入館無料です。(ただし、冬休み期間を除きます。)
- ※11月13日(茨城県民の日)は、サイエンスデー(無料入館日)です。

- 次回企画展
- 第6回市民コレクション展「シエル・コレクション(仮称)」  
2011年1月29日(土)～2月20日(日)
- 第51回企画展「宇宙からの使者・隕石(仮称)」  
2011年3月12日(土)～6月12日(日)

- 交通案内
- 車利用の場合  
・常磐自動車道谷和原ICから20分
- 鉄道・バス利用の場合  
・つくばエクスプレス守谷駅下車→  
関東鉄道バス「岩井行き」又は「猿島行き」  
乗車→「自然博物館入口」下車→徒歩5分  
・JR柏駅→東武野田線乗り換え→愛宕駅下車  
→茨城急行バス「岩井車庫行き」乗車→  
「自然博物館入口」下車→徒歩10分



ミュージアムパーク  
茨城県自然博物館  
〒306-0622 茨城県坂東市大崎700番地 TEL.0297-38-2000  
ホームページアドレス http://www.nat.pref.ibaraki.jp/



# 筑波山

## ブナとガマと岩と

Vibrant Mt. Tsukuba! Discover beeches, toads, and boulders!

生きているガマも  
展示するよ!  
会いに来てケロ。



筑波山には  
1万本ちかくの  
ブナがいるのよ。

筑波山は古くから人々の信仰の対象であり、また、日本最古の歌集「万葉集」では富士山の13首に対して、筑波山は25首も詠まれるなど、美しい山としてその名が全国に知られてきました。その筑波山には、かたい岩石がさまざまな奇岩をつくり、ブナ林を代表とする豊かな森林が広がっています。そして、その森林をすみかとするたくさんの動物も生息しています。

この企画展では、筑波山の成り立ちや、季節とともに姿を変える生きものの姿など、特徴ある筑波山の自然の魅力を紹介します。また、博物館が筑波山で行っている動物・植物・地学それぞれの分野の調査・研究について報告します。

筑波山の新たな一面を、博物館で発見してください。



ブナ林調査の様子



アズマヒキガエル(四六のガマ)



奇岩の一つ ガマ石

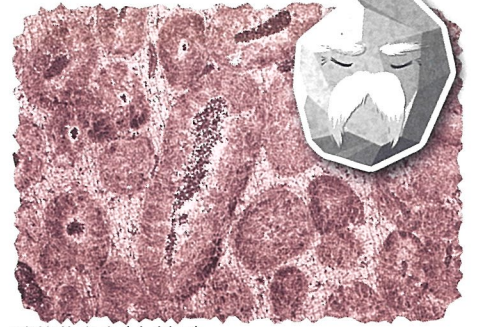
筑波山は長い年月が  
かかってできたのじゃ。



筑波山で発見命名された植物 ツクバトリカブト



ハナバチの一種 クマバチ

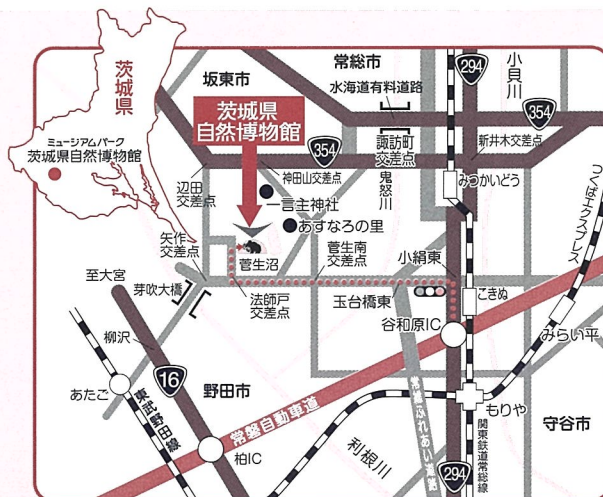


球状花崗岩(小判石)



### 展示構成

- 第1部 筑波山はどんな山
- 第2部 筑波山の四季
- 第3部 筑波山の成り立ち
- 第4部 筑波山の動物
- 第5部 筑波山の植物
- 第6部 筑波山と人との関わり
- 第7部 第II期第1次総合調査報告



### 交通のご案内

- 車利用の場合  
★常磐自動車道谷和原I.C.から20分
- 鉄道・バス利用の場合  
★つくばエクスプレス守谷駅下車  
↓  
関東鉄道バス「若井行き」又は「猿島行き」乗車  
↓  
「自然博物館入口」下車、徒歩5分  
★JR柏駅から東武野田線乗り換え、爰宕駅下車  
↓  
茨城急行バス「若井車庫行き」乗車  
↓  
「自然博物館入口」下車、徒歩10分