

Meteorite's Memories To the End of the Road of 4.6 billion years

第51回  
企画展

# 46億年の 旅路の果てに

— いんせき 隕石がみてきたもの —



## 2011年3月12<sup>土</sup>日 ▶ 6月12<sup>日</sup>

※3月12日(土)は  
午後1時からの公開と  
なります。

開館時間：午前9時30分～午後5時(入館は午後4時30分まで)

休館日：毎週月曜日

※ただし、3月21日(月)は開館し、翌日が休館となります。  
※ゴールデンウィーク期間中の4月29日(金)～5月5日(木)は休まず開館し、振替休館はありません。

入館料：大 人 720円(580円)年間パスポート1,500円  
高校・大学生 440円(300円)年間パスポート1,000円  
小・中学生 140円(70円)年間パスポート 300円

※( )内は20名以上の団体料金です。  
※未就学児・満70歳以上の方・障害者手帳をご持参の方は入館無料です。  
※この料金には、本館内常設展・野外施設入場料が含まれています。  
※毎週土曜日は、小・中・高校生は入館無料です。(ただし、春休み期間を除きます。)  
※3月21日(春分の日)、5月4日(みどりの日)、6月5日(環境の日)はサイエンスデー(無料入館日)です。

【交通案内】 ●車利用の場合 / 常磐自動車道谷和原I.C.から20分 ●鉄道・バス利用の場合 / つくばエクスプレス 守谷駅下車→関東鉄道バス「岩井行き」又は「猿島行き」乗車→「自然博物館入口」下車→徒歩5分 東武野田線愛宕駅下車→茨城急行バス「岩井車庫行き」乗車→「自然博物館入口」下車→徒歩10分

主催：ミュージアムパーク茨城県自然博物館  
後援：NHK水戸放送局 / 茨城新聞社 / ミュージアムパーク茨城県自然博物館友の会

■記念行事  
自然講座「火星を探る —火星隕石から生命まで—」3月20日(日)  
自然講座「白亜紀末に何が起こったのか?—K-Pg境界と環境変動—」4月17日(日)  
自然観察会「月のクレーターと春の星座観察」5月7日(土)  
※上記イベントは、すべて事前申込み制となっております。

■次回企画展  
第52回企画展「昆虫 大冒険(仮称)」2011年7月9日(土)～9月19日(月)



ミュージアムパーク

### 茨城県自然博物館

〒306-0622 茨城県坂東市大崎700番地 TEL.0297-38-2000  
ホームページURL http://www.nat.pref.ibaraki.jp/ 茨城県自然博物館 検索

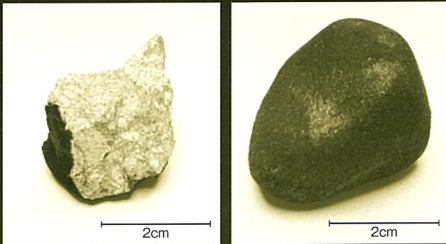


Meteorite's Memories  
To the End of the Road of 4.6 billion years

第51回  
企画展

# 46億年の 旅路の果てに

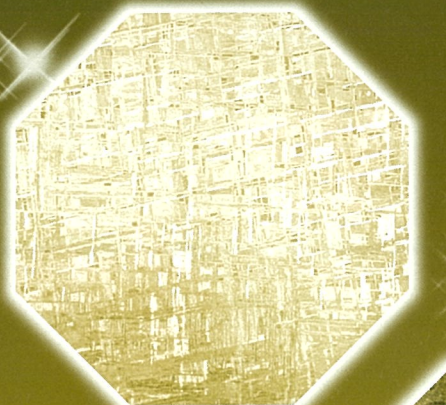
隕石がみてきたもの



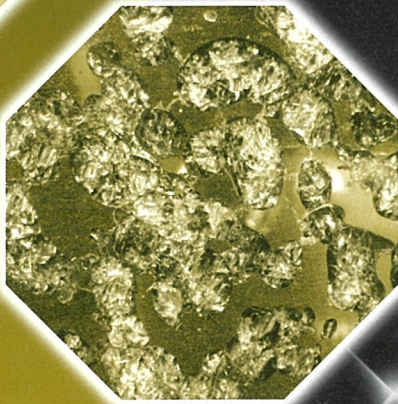
●つくば隕石(左:11号の一部,右:23号)  
1996年につくば市周辺にたくさんの破片となり  
落下した石質隕石。



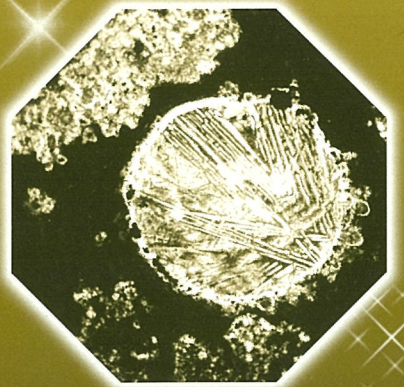
●バリンジャー・クレーター(アメリカ・アリゾナ州)  
巨大隕石の落下によりできた直径約1.2km、深  
さ約170mのクレーター。



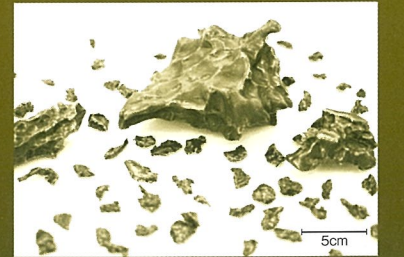
●ウィドマンシュテッテン構造  
鉄隕石にみられる模様で、100  
万年に数℃という、ごくゆっくりと  
した速度で冷えた鉄-ニッケル  
金属の結晶構造。



●パラサイト  
石鉄隕石の種類のひとつ。  
カンラン石の結晶のすき間を  
鉄-ニッケル金属が埋めた  
独特の構造。



●コンドリュール  
太陽系誕生のときに一度融けた物質が  
短時間に冷えてできた球状の構造。これ  
を含む隕石をコンドライトという。



●シホテアリン隕石  
1947年にロシア東部に無数の破片と  
なり落下した鉄隕石。

私たちのすむ地球には、今もなお宇宙からさま  
ざまな物体が飛び込んできています。それらは、夜  
空に輝く流星になったり、地上まで落ちて隕石とな  
ります。隕石には、太陽系誕生の頃の姿をとどめた  
ものがあります。また、今から約6550万年前、メキ  
シコのユカタン半島付近に落下した巨大隕石が恐  
竜などの絶滅をまねいたといわれています。

この企画展では、隕石からわかる太陽系誕生の  
秘密や、巨大隕石が地球環境に与えた影響につい  
て紹介します。また、日本に落下した隕石を中心  
に、エピソードをまじえて隕石の特徴や最新の研究  
成果などについて紹介します。

46億年の旅路のなかで、隕石がみてきたものを  
ご覧ください。

## 展示構成

- 第1部 古記録をたどる
- 第2部 茨城の隕石・日本の隕石
- 第3部 隕石のふるさと
- 第4部 隕石を知り地球を知る
- 第5部 南極隕石
- 第6部 クレーター
- 第7部 恐竜たちの大絶滅
- 第8部 そして宇宙へ



## 交通のご案内

- 車利用の場合  
★常磐自動車道谷和原I.C.から20分
- 鉄道・バス利用の場合  
★つくばエクスプレス守谷駅下車  
↓  
関東鉄道バス「岩井行き」又は  
「猿島行き」乗車  
↓  
「自然博物館入口」下車、徒歩5分
- ★東武野田線愛宕駅下車  
↓  
茨城急行バス「岩井車庫行き」乗車  
↓  
「自然博物館入口」下車、徒歩10分