

第53回企画展

# 恐竜

過去からよみがえる巨大動物

The world of dinosaur hunters -Digging up the huge animals-

# 発掘

2011年 10月8日(土) 2012年 1月9日(月)

10月8日(土)は午後1時からの公開となります。

■開館時間 午前9時30分～午後5時(入館は午後4時30分まで)

■休館日 毎週月曜日、年末年始(12月28日～1月1日)  
※ただし、10月10日(月)、1月9日(月)は開館し、翌日が休館日となります。  
※1月2日(月)は開館し、振替休館はありません。

■入館料 大人 720円(580円)年間パスポート1,500円  
高校・大学生 440円(300円)年間パスポート1,000円  
小・中学生 140円(70円)年間パスポート 300円  
※( )内は20名以上の団体料金です。  
※未就学児・満70歳以上の方・障害者手帳をご持参の方は入館無料です。  
※この料金には、本館内常設展・野外施設入場料が含まれています。  
※毎週土曜日は、小・中・高校生は入館無料です。(ただし、冬休み期間を除きます。)  
※11月13日(茨城県民の日)は、サイエンスデー(無料入館日)です。

■主催 ミュージアムパーク茨城県自然博物館  
(独)国立科学博物館・(財)全国科学博物館振興財団

■後援 NHK水戸放送局・茨城新聞社・日本古生物学会  
ミュージアムパーク茨城県自然博物館友会の会

- 記念行事
- 記念講座「最新恐竜学」10月8日(土)
  - 自然観察会「恐竜時代の地層を観察しよう」10月30日(日)
  - 自然講座「折り紙でティラノサウルスをつくろう」11月27日(日)
- ※上記イベントは、すべて事前申込み制となっております。

- 交通案内
- 車利用の場合
    - ・常磐自動車道谷和原I.C.から20分
  - 鉄道・バス利用の場合
    - ・つくばエクスプレス守谷駅下車～関東鉄道バス「岩井行き」又は「猿島行き」乗車～「自然博物館入口」下車、徒歩5分
    - ・東武野田線愛宕駅下車～茨城急行バス「岩井車庫行き」乗車～「自然博物館入口」下車、徒歩10分

- 次回企画展のお知らせ
- 第7回市民コレクション展  
「魅惑の鉱物たち(仮称)」2012年1月28日(土)～2月19日(日)  
第54回企画展
  - 「レッドデータブックの植物(仮称)」2012年3月10日(土)～6月10日(日)

ミュージアムパーク

茨城県自然博物館

〒306-0622 茨城県坂東市大崎700番地 TEL.0297-38-2000  
ホームページアドレス <http://www.nat.pref.ibaraki.jp/> 茨城県自然博物館 検索



# 恐竜発掘

The world of dinosaur hunters  
-Digging up the huge animals-

—過去からよみがえる巨大動物—

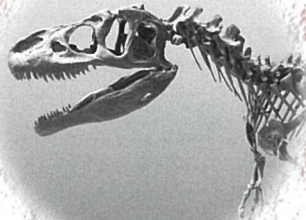
近年、世界各地で恐竜類をはじめとする巨大動物化石の発見が相次いでいます。恐竜類の調査は、古くはアメリカの古生物学者マーシュとコープによって展開された古生物学的命名競争が有名ですが、現在では日本国内でも17道県から恐竜類の化石が発掘されており、ほかにも海生爬虫類、鯨類、束柱類、ゾウ類などの巨大動物化石が発見されています。

茨城県内でも、北茨城市でみつかった体長10mを超えるムカシオオホホジロザメ化石など、さまざまな巨大動物化石が発掘されています。

今回の企画展では、これらの巨大動物化石について、その発掘調査から、その後のクリーニング作業、同定、復元、展示などの数々のステップを紹介するとともに、さまざまな分野で明らかになった研究成果を知っていただき、皆さまをロマンあふれる発掘現場へとご案内します。姿を消していった巨大動物たちの不思議な生態や進化の謎に触れ、発掘のおもしろさを感じていただければ幸いです。



バシロサウルス



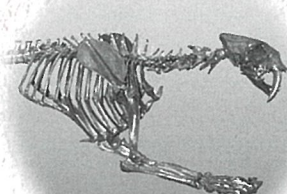
アロサウルス



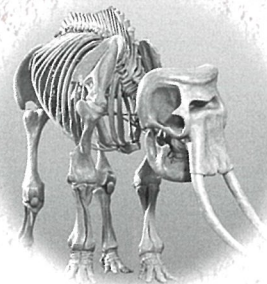
デスモスチルス



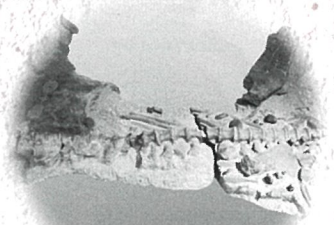
ムカシオオホホジロザメの歯



サーベルタイガー



ナウマンゾウ



フタバズキリュウ産出状態

## 展示構成

### プロローグ

巨大動物化石大集合

### 巨大動物を発掘する

発掘現場、海生爬虫類の発見、巨大ザメの復元

### 姿を現した恐竜たち

マーシュとコープの恐竜発掘競争、恐竜列島・日本

### よみがえる巨大哺乳類

謎の珍獣・束柱類、化石からわかるゾウ類の進化、大海原へ進出した鯨類

### エピローグ

発掘は続く

科博コラボ・ミュージアムin茨城は、国立科学博物館賛助会員からの支援を受けております。



## 交通案内

- 車利用の場合  
★常磐自動車道谷和原ICから20分
- 鉄道、バス利用の場合  
★つくばエクスプレス守谷駅下車  
↓  
関東鉄道バス「岩井行き」又は「猿島行き」乗車  
↓  
「自然博物館入口」下車、徒歩5分
- ★東武野田線愛宕駅下車  
↓  
茨城急行バス「岩井車庫行き」乗車  
↓  
「自然博物館入口」下車、徒歩10分