

Cave Exploration -A Magical Journey Beneath the Earth-

洞くつ探検

第65回企画展

地下に広がる不思議な世界



2016年

2月20日 → 6月12日

2月20日(土)は午後1時からの公開となります。

■ 開館時間 午前9時30分～午後5時(入館は午後4時30分まで)

■ 休館日 毎週月曜日(月曜日が祝日の場合はその翌日)
※祝日など月曜日に開館し、その他の日が休館になる場合があります。
事前にお確かめください。

■ 入館料 一般 740円(600円) 年間パスポート 1,540円
高校・大学生 450円(310円) 年間パスポート 1,030円
小・中学生 140円(70円) 年間パスポート 310円

※()内は20名以上の団体料金です。
※未就学児、高70歳以上の方、障害者手帳を持参された方は入館無料です。
※この料金には、本館内常設展・野外施設入場料が含まれています。
※毎週土曜日は、小・中・高校生は入館無料です。(但し、春休み期間を除きます。)
※3月20日(春分の日)、5月4日(みどりの日)、6月5日(環境の日)は、サイエンスデー(無料入館日)です。

■ 主催 ミュージアムパーク茨城県自然博物館

■ 後援 NHK水戸放送局・茨城新聞社・ミュージアムパーク茨城県自然博物館友の会
日本洞窟学会

■ 記念行事 ●自然講座「石灰岩から化石を見つけよう!!」平成28年3月5日(土)
●自然講座「洞くつに生息する生き物たち」平成28年5月28日(土)
●自然観察会「あぶくま洞・入水鍾乳洞を探検しよう!!」平成28年6月5日(日)
※上記イベントは、すべて事前申込み制となっております。

■ 交通案内 ●車利用の場合
・NEXCO東日本常磐自動車道谷和原1.C.から20分
●鉄道・バス利用の場合
・東武アーバンパークライン(野田線) 愛宕駅から茨城急行バス「岩井車庫行き」乗車→茨城急行バス「自然博物館入口」下車→徒歩10分(バスは1時間に1本程度)
・つくばエクスプレス・関東鉄道常総線守谷駅から関東鉄道バス「岩井バスターミナル行き」乗車→関東鉄道バス「自然博物館入口」下車→徒歩5分(バスは1日に3～4本程度)
※交通機関を利用される方は、事前に各交通機関に時間をご確認のうえお越しください。

■ 次回企画展のお知らせ 第66回企画展
「ユーラシアステップの大自然」(仮称)
2016年7月9日(土)～2016年9月19日(月)



ミュージアムパーク
茨城県自然博物館
〒306-0622 茨城県坂東市大崎700番地 TEL.0297-38-2000
ホームページアドレス <http://www.nat.museum.ibk.ed.jp/> 茨城県自然博物館 後援

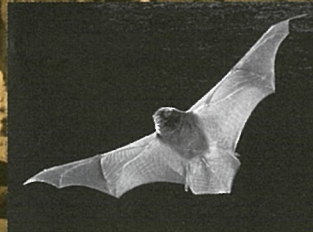


洞くつ探検

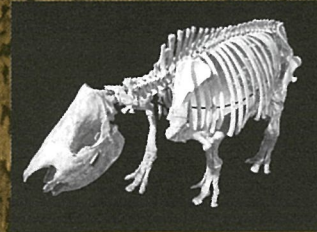
長い年月をかけて自然がつくり出した洞くつは、外界と隔絶された未知なる空間であり、人々を魅了する神秘的な世界です。不思議な形の岩、壁や天井の独特な形はどのようにしてつくられたのでしょうか。じつは、洞くつでみられるさまざまな形の鍾乳石は、地下水の一滴一滴がつくり出したものなのです。そして、鍾乳石が1cm伸びるのには数百年かかるといわれています。つまり何千年、何万年の時を経てあのような複雑で美しい造形をつくりあげたのです。まさに自然がつくった芸術です。

また、洞くつの生きものといえば、コウモリを思い浮かべますが、ほかにもたくさんの生きものが生息しています。光のない世界で生きものたちは、眼が退化したり、体が白っぽくなったり、触角や脚が長くなるなどしていきました。洞くつの生きものたちは、暗黒の閉ざされた世界に適応する形に進化しているのです。

本企画展では、洞くつのでき方やさまざまな鍾乳石、地下で暮らす生きものたちの興味深い生態、洞くつ探検の魅力などを紹介していきます。普段なかなか出会うことのない「洞くつ」という地下に広がるふしぎな世界を、この企画展で味わってみてはいかがでしょうか。



コビナガコウモリ 撮影:大沢夕志



ニッポンサイ(複製)
所蔵:佐野市葛生化石館



アシナガチビゴミシ
撮影:菅根信三郎



ホライモリ 提供:碧南海浜水族館

展示構成

1: 洞くつって何?

2: 洞くつの生きものたち

3: 洞くつの探検と調査

4: 洞くつで見つかる化石

5: 洞くつと人間

6: いろいろな洞くつ



■交通案内

<車利用の場合>

★NEXCO東日本
常磐自動車道谷和原I.C.から20分

<鉄道・バス利用の場合>

★東武アーバンパークライン(野田線)
愛宕駅下車

↓
茨城急行バス「岩井車庫行き」乗車

↓
「自然博物館入口」下車、徒歩10分

★つくばエクスプレス・
関東鉄道常総線守谷駅下車

↓
関東鉄道バス「岩井バスターミナル
行き」乗車

↓
「自然博物館入口」下車、徒歩5分

※交通機関を利用される方は、事前にお時間を
確認の上お越しください。