

苔

こけティッシュ

第82回
企画展

ニュー
NEW

ワールド!

THE NEW WORLD OF
BRYOPHYTES
Micro Forests Covering
the Lands of the Earth



地球を包む
ミクロの森

2021
10/16 土
2022
→ **2/6** 日

事前予約制

**土・日・祝日
及び1月3日(月)**

有料・無料問わず、すべてのお客様は、
入館のためのオンライン予約が必要となります。
詳しくは、当館のHPをご覧ください。

開館時間 午前9時30分から午後5時まで

(入館は午後4時30分まで) 10月16日(土)は正午から公開予定です

休館日

毎週月曜日(月曜が祝日の場合はその翌日以降)および年末年始(12月28日~1月1日)
※1月10日(月)は開館し、翌日が休館となります。※1月2日(日)、1月3日(月)は開館します。

主催○ミュージアムパーク茨城県自然博物館

後援○NHK水戸放送局/茨城新聞社/日本蘚苔類学会/ミュージアムパーク茨城県自然博物館友の会

次回企画展の
お知らせ

第83回 企画展「ミュージアムパーク・コレクション」

2022年2月26日(土)から2022年6月12日(日)まで

《入館料》

一般	750円[610円]	年間パスポート▶1,570円
満70歳以上	370円[300円]	年間パスポート▶1,050円
高校・大学生	460円[320円]	年間パスポート▶320円
小・中学生	150円[70円]	

[]内は20名以上の団体料金

※未就学児、障害者手帳、指定難病
特定医療費受給者証をご持参の
方は入館無料です。

※この料金には、本館内常設展・野
外施設入場料が含まれています。
※毎週土曜日は、小・中・高校生は入
館無料です。(但し、冬休み期間を
除きます。)

※1月15日(土)は、満70歳以上の方
は入館無料です。

※11月13日(茨城県民の日)はサイ
エンスデー(無料入館日)です。



ミュージアムパーク
茨城県自然博物館

〒306-0622 茨城県東市大崎700番地 TEL.0297-38-2000

ホームページアドレス <https://www.nat.museum.tbk.ed.jp/>



こけティッシュ

苔 NEWワールド!

第82回
企画展

—地球を包むミクロの森—

THE NEW WORLD OF BRYOPHYTES

Micro Forests Covering
the Lands of the Earth



スゲエッタ

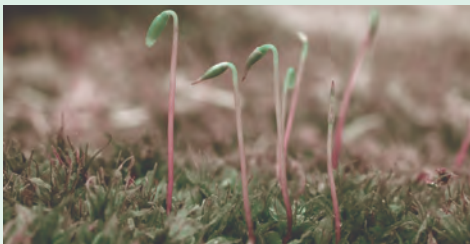
身近に生育しているのに、多くの人が見過ごしている「コケ」。しかし、コケはその小さな体の中に驚くべき精巧なつくりと美しさを秘め、地球の生態系において重要な役割を果たしています。知られざるコケの魅力を余すところなく紹介すべく、2013年に開催したコケ展からパワーアップした、新たなコケの世界をみなさまにお届けします!



ゼニール

こけティッシュ ポイント①

コケの成長を
美しい映像で紹介!



コツボゴケ

こけティッシュ ポイント②

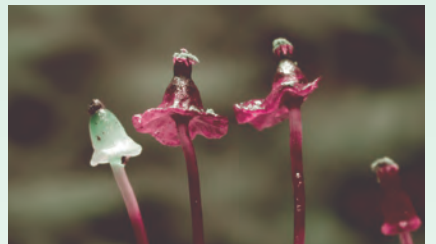
身近なコケから激レアなコケまで!豊富な標本

全長142cm!世界最長のコケ標本



クロカワゴケ

うちの上の、世にも美しいコケ?!



ヒメハナガサゴケ

こけティッシュ ポイント③

大迫力!高さ約3mの
コケの壁とテラリウム



コケのテラリウム

(制作:園田純寛)

こけティッシュ ポイント④

コケにそっくり!
ふしぎな幼虫



ミカドシリプトガガンボの幼虫



ほかにも
●「もののけ姫」の背景画
●古墳から見つかったコケ
●宇宙を旅したコケ
など、貴重な資料が
盛りだくさんですぞ!

ツノムッシュ

展示 構成

- 第1部 コケの形と成長
- 第2部 コケと環境
- 第3部 コケと人
- 第4部 コケを調べる
- 第5部 コケの化石
- 第6部 コケの森の生きものたち
- 第7部 コケを守る

交通案内
＜車利用の場合＞
★常磐自動車道
谷和原I.C.から20分
★首都圏中央
連絡自動車道(圏央道)
坂東I.C.から25分

＜鉄道・バス利用の場合＞
★東武アーバンパークライン(野田線)
愛宕駅下車
茨城急行バス「岩井車庫行き」乗車
↓
「自然博物館入口」下車、徒歩15分
[バスは1時間に1本程度]
※公共交通機関を利用される方は、
事前にお時間を確認の上お越ください。
★つくばエクスプレス・関東鉄道常総線
守谷駅下車
関東鉄道バス「岩井バスターミナル行き」乗車
↓
「自然博物館入口」下車、徒歩10分
[バスは1日に3~4本程度]

