

資料

カラタチトビハムシ (コウチュウ目: ハムシ科) の茨城県での初記録

坂本紀之*・清水実嗣*・西元重雄**

(2019年12月5日受理)

A New Record of *Podagricomela weisei* (Coleoptera, Chrysomelidae) in Ibaraki Prefecture, Central Japan

Noriyuki SAKAMOTO*, Mitsugu SHIMIZU* and Shigeo NISHIMOTO**

(Accepted December 5, 2019)

カラタチトビハムシ *Podagricomela weisei* Heikertinger, 1924 は、中国原産のハムシ科 (Chrysomelidae)、ヒゲナガハムシ亜科 (Galerucinae) の昆虫で、国内では2006年に千葉県で初めて採集された。その後、千葉県と東京都で続いて採集されている (南ほか, 2016)。また、ハムシハンドブック (尾園, 2014) には、外来のノミハムシの一種として、写真と説明文がある。今回、茨城県牛久市で本種が大量に発生し、一部を採集したので報告する。

採集記録

7 exs., 茨城県牛久市刈谷町, 17 VI, 2019, 清水実嗣採集。

2019年6月、筆者の一人清水実嗣の牛久市内の自宅に植栽された1本のナツミカンの木で未知のハムシ (図1左) が100個体以上大量に発生した。成虫を採集し専門家に同定を依頼したところ、カラタチトビハムシと判明した。現在までに茨城県内で本種の採集報告は無く (高野・大桃, 2000, 2005, 2008; 大桃・高野, 2011, 2014, 2016), 茨城県初記録と思われる。

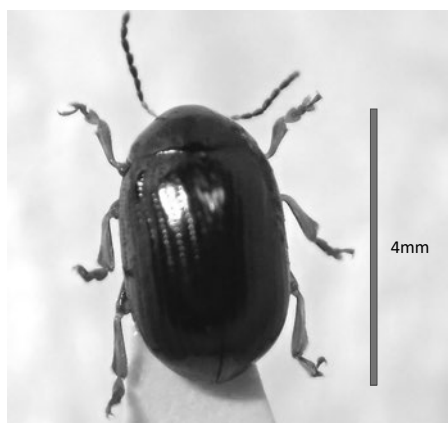


図1. 牛久市で採集したカラタチトビハムシ (左) とナツミカン葉の食痕 (右)。

Fig. 1. Adult of *Podagricomela weisei* collected in Ushiku City, Ibaraki (left), and food marks on leaves of *Citrus natsudaidai* (right).

*ミュージアムパーク茨城県自然博物館ボランティア昆虫チーム 〒306-0622 茨城県坂東市大崎700 (Insect Team of Volunteers, Ibaraki Nature Museum, 700 Osaki, Bando, Ibaraki 306-0622, Japan).

**ミュージアムパーク茨城県自然博物館 〒306-0622 茨城県坂東市大崎700 (Ibaraki Nature Museum, 700 Osaki, Bando, Ibaraki 306-0622, Japan).

寄生されたナツミカンは約7割程度の葉が食害されたが(図1右), 7月にはハムシの幼虫も成虫も見られなくなった。その後, 自宅周辺の半径約1 kmの範囲の柑橘類を調べた結果, ナツミカン23本, ウンシュウミカン19本, ユズ7本, キンカン9本, レモン2本, グレープフルーツ3本, 不明種33本, 合計96本の内, ナツミカン4本, ウンシュウミカンとユズ, レモン, 不明種各1本の合計8本の葉に図1右と同様の食痕が観察された。このことから, 本地域ではかなりの個体が発生したものと思われる。詳細な分布状況は今後の調査に待たなければならないが, 県内での被害拡大が心配される。

標本の同定は, 東京農業大学総合研究所の松沢春雄博士にお願いした。また, 報告に際し, 大桃定洋博士と久松正樹博士から助言を頂いた。これらの方々に深く感謝する。7個体の標本がミュージアムパーク茨城県自然博物館に収蔵されている。

引用文献

- 南 雅之・宮内博至・滝沢春雄・齊藤明子・深谷信一・鳥倉英徳. 2016. 外来種カラタチトビハムシ(新称)における知見. 月刊むし, (544): 44-47.
- 大桃定洋・高野 勉. 2011. 茨城県産甲虫リスト補遺(3). るりぼし, (40): 2-22.
- 大桃定洋・高野 勉. 2014. 茨城県産甲虫リスト補遺(4). るりぼし, (43): 2-36.
- 大桃定洋・高野 勉. 2016. 茨城県産甲虫リスト補遺(5). るりぼし, (45): 2-21.
- 尾園 暁. 2014. ハムシハンドブック. 104 pp., 文一総合出版.
- 高野 勉・大桃定洋. 2000. 茨城県産甲虫リスト. るりぼし, (23): 2-55.
- 高野 勉・大桃定洋. 2005. 茨城県産甲虫リスト補遺(1). るりぼし, (32): 35-61.
- 高野 勉・大桃定洋. 2008. 茨城県産甲虫リスト補遺(2). るりぼし, (36): 18-37.