

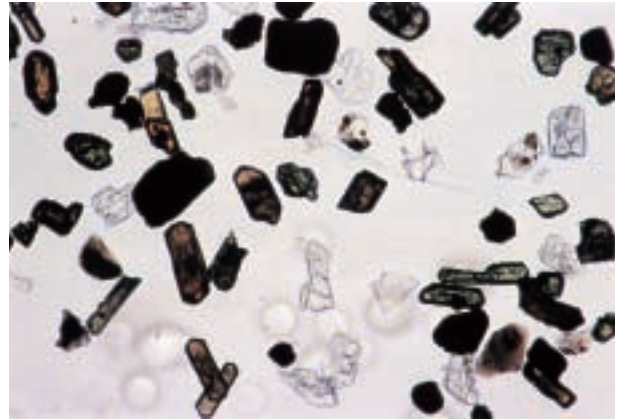


ランドサットから見た茨城

衛星データ提供：RESTEC&Geoscience Co.,Ltd.



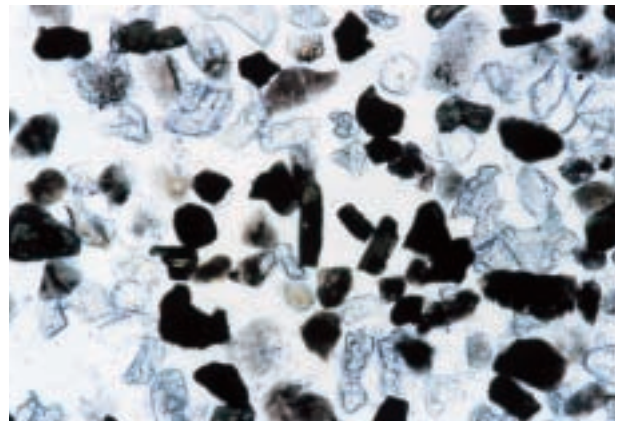
撮影：須藤忠恭
関東ローム層の露頭（常陸大宮市野上（野上原駅南））



撮影：須藤忠恭
始良 Tn テフラ（AT）の火山ガラスを含むローム
（常陸大宮市野上（野上原駅南））



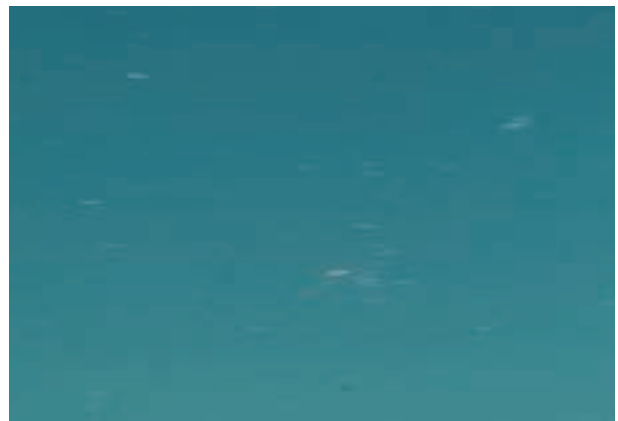
撮影：須藤忠恭
関東ローム層の露頭
（東海村須和間）



撮影：須藤忠恭
須和間テフラ（SwP）の構成鉱物
（東海村須和間）



撮影：岡村典夫
大子町栃原の夜空



撮影：岡村典夫
つくば市上大角豆の夜空



撮影：牧野泰彦
久慈川上流の河床状況



撮影：牧野泰彦
久慈川巨礫密集帯における巨礫表面の状況



逆転層を示すソールマーク (八溝山山頂付近) 撮影：笠井勝美



八溝層群の砂岩・頁岩互層 (大子町上野宮) 撮影：甲斐義弘



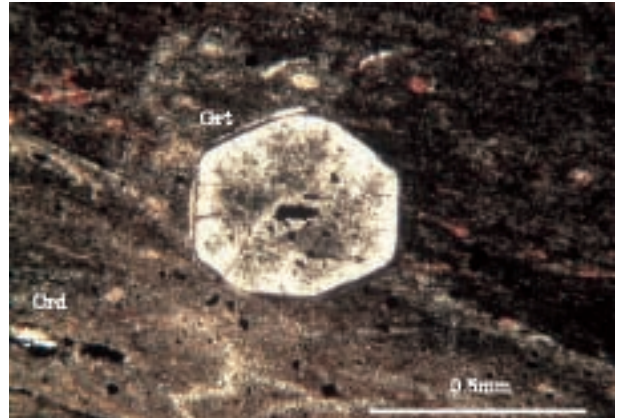
大沢口凝灰岩部層の模式地 (大子町頃藤) 撮影：松原典孝



大沢口凝灰岩部層中のペンライト (大子町頃藤) 撮影：松原典孝



偽礫を含む流紋岩礫が多い礫岩 (大子町頃藤) 撮影：青井亜希子



泥質ホルンフェルスの偏光顕微鏡写真(オープンニコル) 撮影：若菜友美



東海村川根で露出した露頭 (菅谷政司) 撮影：菅谷政司



常陸太田市大里町産出イバラキホタテ 撮影：根本修行

維管束植物



エゾノヒメクラマゴケ *Selaginella helvetica* 撮影：滑川敏行



スハマソウ *Hepatica nobilis* var. *japonica* form. *variegata* 撮影：滑川敏行



イワウチワ *Shortia uniflora* 撮影：丸山友一



ヤハズハハコ *Anaphalis sinica* 撮影：内山治男



ミヤマスカシユリ *Lilium maculatum* var. *bukosanense* 撮影：国府田誠一



タマガワホトトギス *Tricyrtis latifolia* 撮影：内山治男

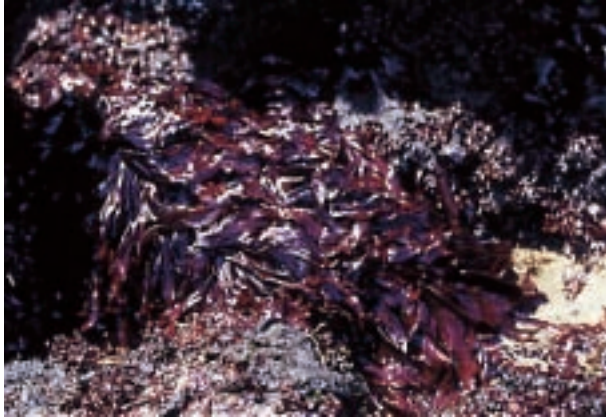


フクロダガヤ *Tripogon longearistatus* var. *japonicus* 撮影：鈴木昌友



マメヅタラン *Bulbophyllum drymoglossum* 撮影：滑川敏行

海藻類



アカバ *Neodilsea yendoana*

撮影：中庭正人

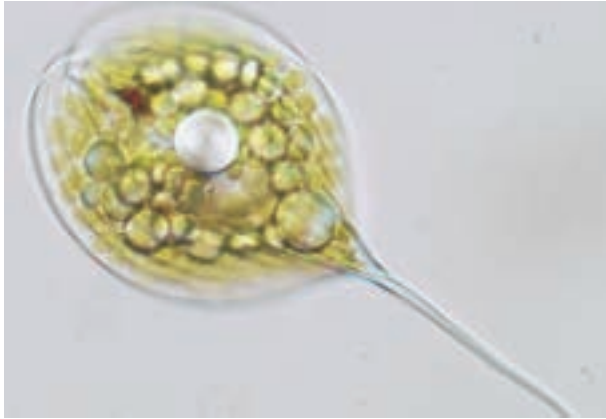
海藻類



ヒヂリメン *Grateloupia sparsa*

撮影：中庭正人

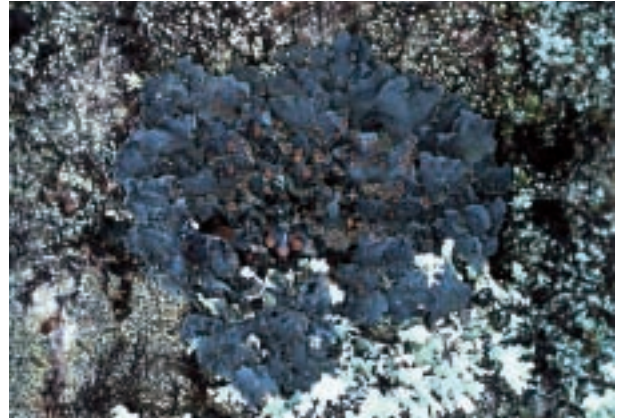
微細藻類



ウチワヒゲムシ属 *Phacus longicauda*

撮影：井上 勲

地衣類



アオキノリ *Leptogium azureum*

撮影：中島明男

蘚苔類



マツムラゴケ *Duthiella speciosissima*

撮影：杉村康司

蘚苔類



クマノチョウジゴケ *Buxbaumia minakatae*

撮影：杉村康司

大型菌類



ウツギサルノコシカケ *Porodaedalea elegans*

撮影：平井信秀

大型菌類



ハイカグラテングタケ *Amanita sinensis*

撮影：平井信秀

昆虫



オゼイトトンボ *Coenagrion terue*

撮影：廣瀬 誠

昆虫



ムカシトンボ *Epiophlebia superstes*

撮影：廣瀬 誠

土壌動物



キノシタトゲトビムシ *Tomocerus kinoshitai*

撮影：古野勝久

土壌動物



キバダニ *Eupterotegaeus armatus*

撮影：茅根重夫

土壌動物



アブクマヒトフシムカデ *Monotarsobius abukumensis*

撮影：石井 清

海産無脊椎動物



モクズガニ *Eriocheir japonicus* (茂宮川河口)

撮影：池澤広美

海産無脊椎動物



イソテッポウエビ *Alpheus lobidens* (茂宮川河口)

撮影：池澤広美

海産無脊椎動物



シロスジフジツボ *Balanus albicostatus*
マルコツブムシ *Gnorimoshaeroma ovatum* (茂宮川河口)

撮影：井上久夫

鳥類 (海岸)



アビ *Gavia stellata* (久慈川河口)

撮影: 山口萬壽美

鳥類 (海岸)



クログモ *Melanitta nigra* (久慈川河口)

撮影: 山口萬壽美

両生類



トウキョウサンショウウオ *Hynobius tokyoensis*

撮影: 稲葉 修

両生類



カジカガエル *Buergeria buergeri*

撮影: 稲葉 修

魚類 (淡水)



イワナ *Salvelinus leucomaenis*

撮影: 稲葉 修

魚類 (淡水)



タナゴ *Acheilognathus melanogaster*

撮影: 稲葉 修

魚類 (海水)



ケムシカジカ *Hemitripterus villosus*

撮影: 舟橋正隆

魚類 (海水)



チカメキントキ *Cookeolus japonicus*

撮影: 舟橋正隆



籠岩上空から男体山，長福山を望む

撮影：小幡和男



厳冬の久慈川

いばらき自然環境フォトコンテスト第6回審査員特別賞，撮影：勝村彦三郎