



ランドサットから見た茨城 © (財) リモート・センシング技術センター, SHASHIN KAGAKU CO., LTD.



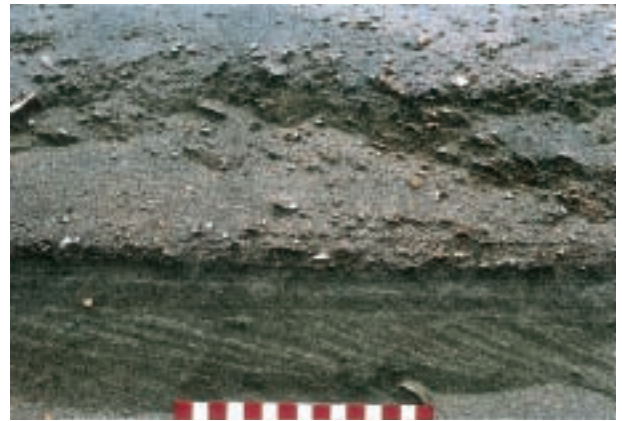
里川右岸橋下の破碎した花崗岩 (里美村和見)



里川河床の巨礫 (日立市下深菰)



里川の交互砂礫堆 (常陸太田市幡町)



砂層中部の貝殻とトラフ型葉理 (北茨城市神岡上)



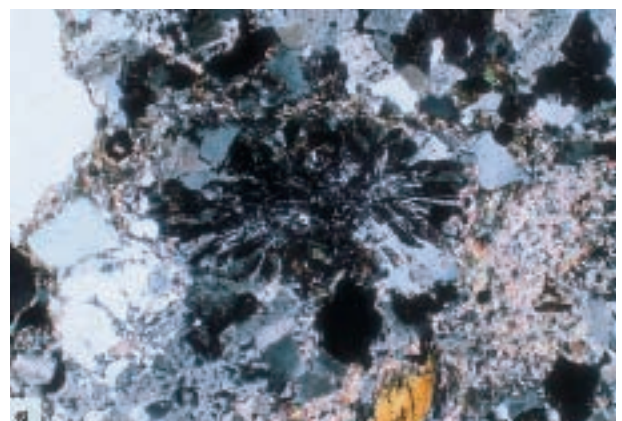
砂層中部の貝殻と硬質岩の細～小円礫 (北茨城市神岡上)



日立層下部の含貝化石砂岩層 (日立市日高町高磯海岸)



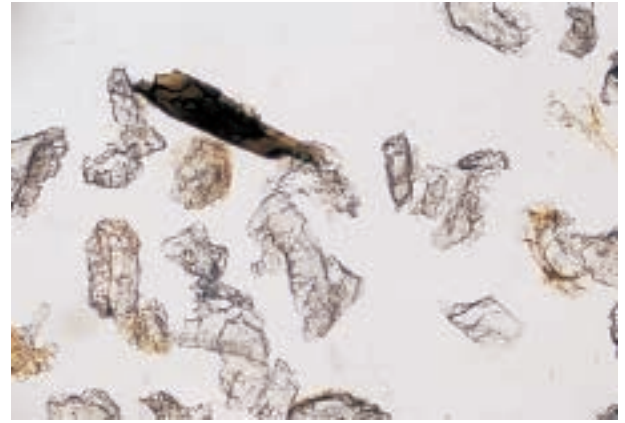
角閃岩を捕獲する変成花崗岩岩脈 (日立市小木津町)



半深成岩の組織を示す変成花崗岩 (十字ニコル, 横幅 3 mm, 日立市小木津町)



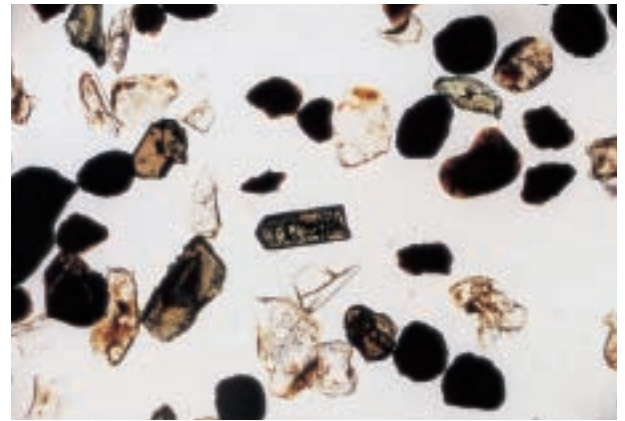
関東ローム層の露頭 (日立市田楽鼻西)



赤城鹿沼テフラ (Ag-KP) の構成鉱物 (日立市田楽鼻西)



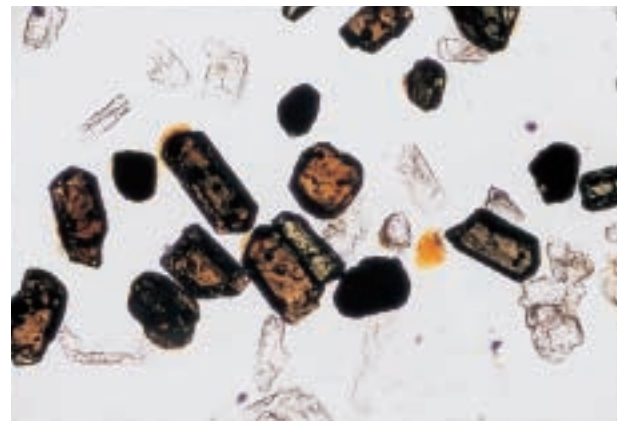
関東ローム層の露頭 (日立市古房地鼻)



始良 Tn テフラ (AT) の構成鉱物 (日立市古房地鼻)



関東ローム層の露頭 (東海村押延)



押延テフラ (OsP) の構成鉱物 (東海村押延)



鮎川層の露頭 (日立市数沢川)



大雄院層石灰岩中のウミユリ化石 (日立市数沢川)



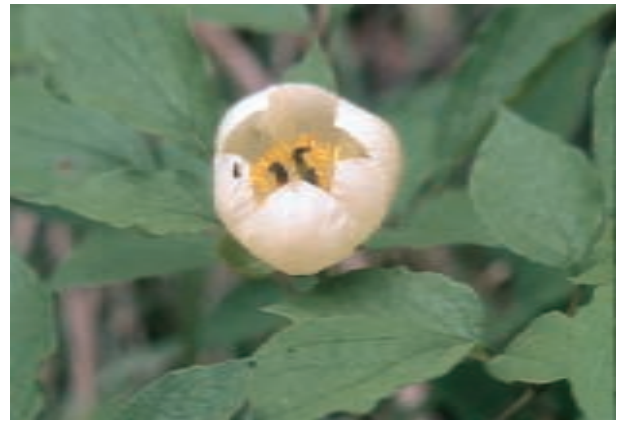
ハナネコノメ *Chrysosplenium album* var. *stamineum*



ヒゲネワチガイソウ *Pseudostellaria palibiniana*



イワウチワ *Shortia uniflora*



ヤマシャクヤク *Paeonia japonica*



マイヅルソウ *Maianthemum dilatatum*



イワキハグマ *Pertya suzukii*



エイザンスミレ *Viola eizanensis*



フタバアオイ *Asarum caulescens*

海藻類



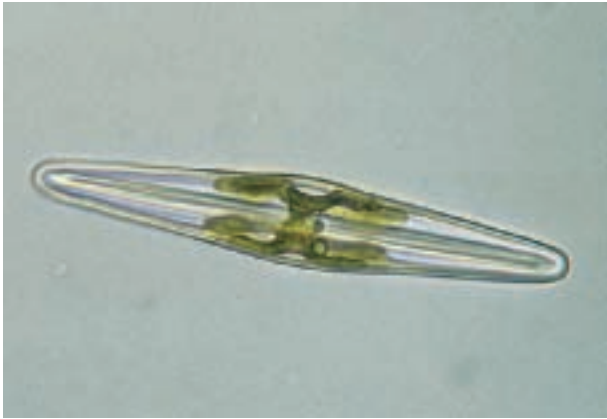
ホソメコンブ *Laminaria religiosa*

海藻類



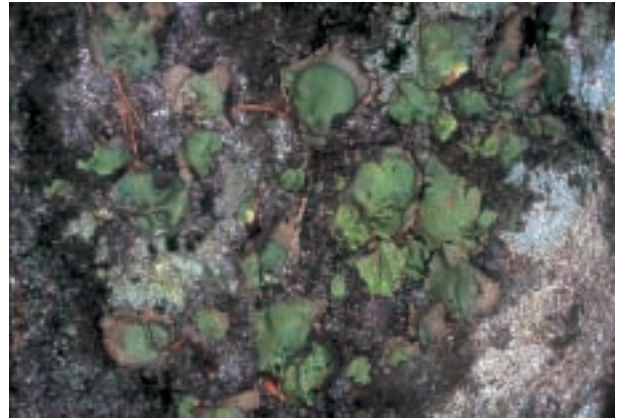
アカバギナンソウ *Mazzaella japonica*

珪藻類



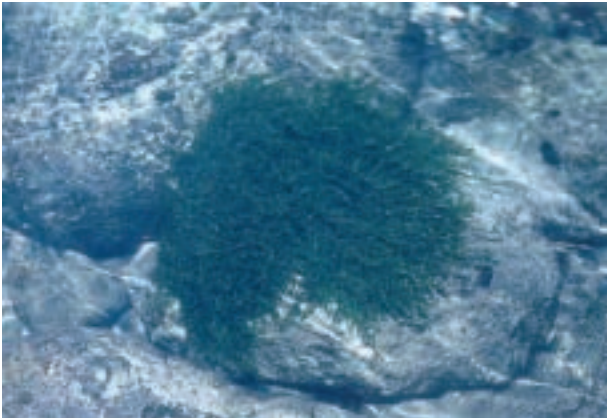
Frustulia saxonica

地衣類



イワタケ *Umbilicaria esculenta*

蘚苔類



カワゴケ *Fontinalis hypnoides*

蘚苔類



ヒカリゴケ *Schistostega pennata*

大型菌類



ナガエノスギタケ *Hebeloma radicosum*

大型菌類



ヒメスッポントケ *Phallus tenuis*

哺乳類



キクガシラコウモリ *Rhinolophus ferrumequinum* (日立市)

鳥類 (海岸)

哺乳類



ハクビシン *Paguma larvata* (日立市)

鳥類 (海岸)



コオリガモ *Clangula hyemalis* (那珂川河口)

魚類 (淡水)



ダイシャクシギ *Numenius arquata* (河原子海岸)

魚類 (淡水)



イワナ *Salvelinus leucomaenis* (里川)

魚類 (海水)



ボウズハゼ *Sicyopterus japonicus* (鮎川)

魚類 (海水)



シロカグラ *Hexanchus nakamurai* (日立市沖)



アバチャン *Crystallichthys matsushimae* (日立市沖)

昆虫



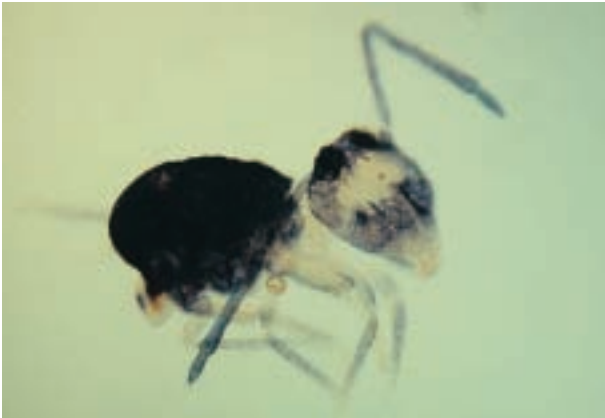
クロツヤコオロギ *Phonarellus ritsemae*

土壤動物



アズマミスジカマアシムシ *Acerentulus keikoeae keikoeae*

土壤動物



セグロマルトビムシ *Ptenothrix corynephora*

海産無脊椎



クロヘリアメフラシ *Aplysia (Pruvotaplysia) parvula*
(小貝浜海岸)

昆虫



オオクサキリ *Ruspolia* sp. (日立市)

土壤動物



イガウロコアリ *Pyramica benten*

海産無脊椎



ウスヒザラガイ *Ischnochiton comptus* (五浦海岸)

海産無脊椎



シロウミウシ *Chromodoris orientalis* (五浦海岸)



北茨城市定波



北茨城市五浦