



ランドサットから見た茨城 © (財) リモート・センシング技術センター, SHASIN KAGAKU CO., LTD.

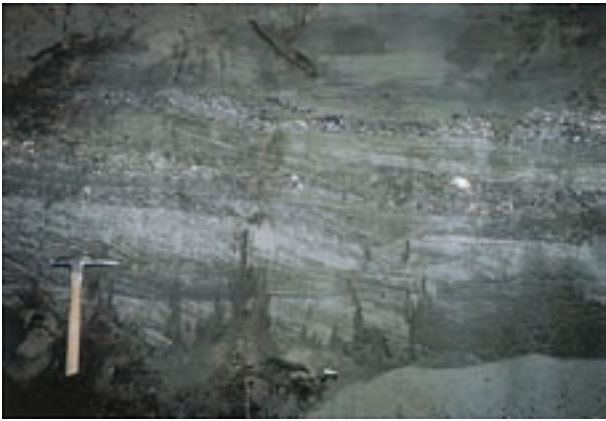




那珂川の流れと堆積物



北東上空から見た濁沼



見和層中部の貝化石層

(旭村玉田)



見和層・石崎層の境界部

(旭村沼尾)



那珂湊層群

(ひたちなか市平磯)



珪灰石スカルン

(笠間市柘山)



稲田花崗岩とゼノリス

(笠間市稲田)



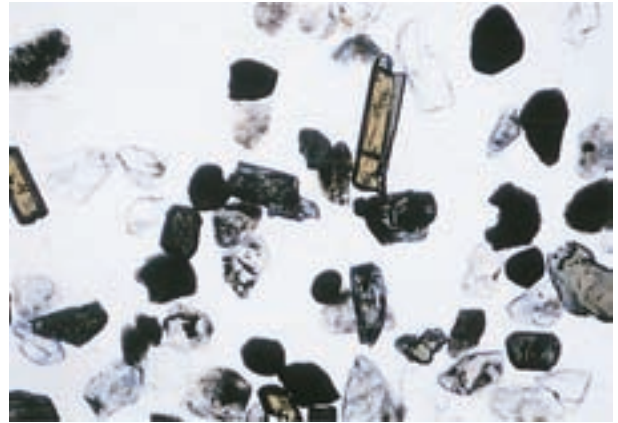
稲田上空からみた石切山脈

(笠間市稲田)

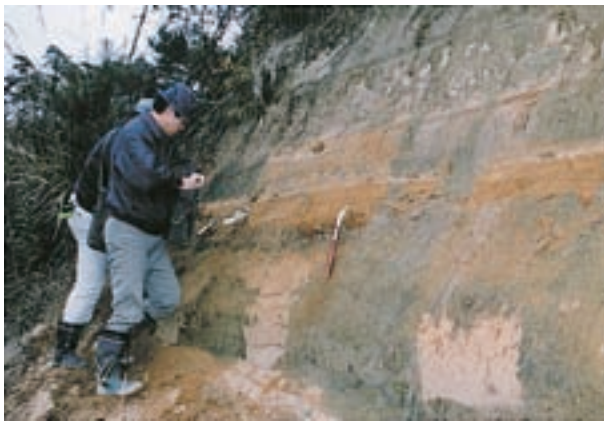




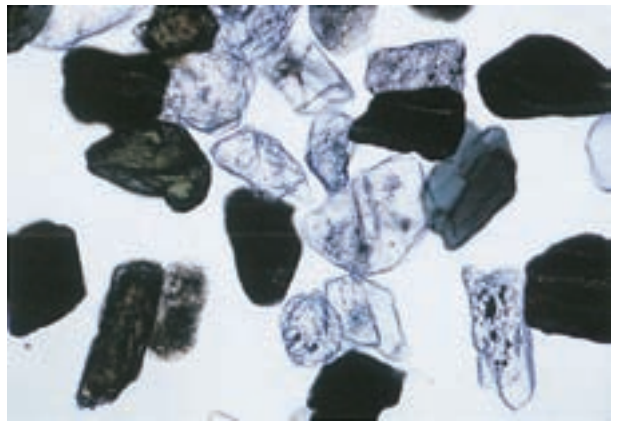
関東ローム層の露頭 (茨城町谷田部片山)



関東ローム層の構成鉱物



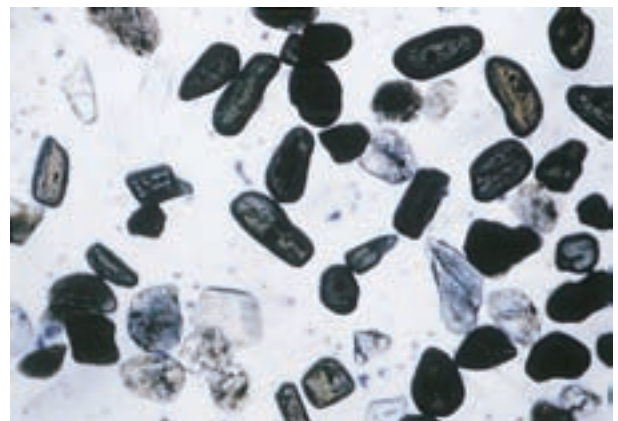
見和下部軽石層 (Miwa-L) の露頭 (ひたちなか市長砂)



見和下部軽石層 (Miwa-L) の構成鉱物



鬼界葛原テフラ (K-Tz) の産状 (ひたちなか市部田野)



鬼界葛原テフラ (K-Tz) の構成鉱物



八溝層群の頁岩層 (桂村)



八溝層群のチャート層 (桂村)



加波山の維管束植物



カタクリ *Erythronium japonicum*

難台山の維管束植物



ブナ *Fagus crenata*

仏頂山の維管束植物



カゴノキ *Litsea lancifolia*

難台山の維管束植物



ブナ *Fagus crenata*

御前山の維管束植物



マメヅタラン *Bulbophyllum drymoglossum*

海岸の維管束植物



シロヨモギ *Aremisia stelleriana*



海藻類



イロロ *Ishige okamurae* (ひたちなか市平磯)

海藻類



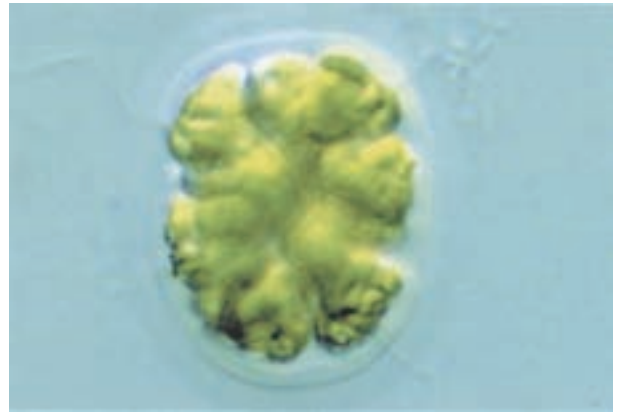
イシゲ *Ishige sinicola* (ひたちなか市磯崎)

珪藻類



*Navicula cuspidata* (潤沼)

微細藻類



*Pandorina morum* (潤沼)

地衣類



イワタケ *Umbilicaria kisovana* (加波山)

大型菌類



アケボノハリタケ *Climacodon roseomaculatum* (大和村燕山)

蘚苔類



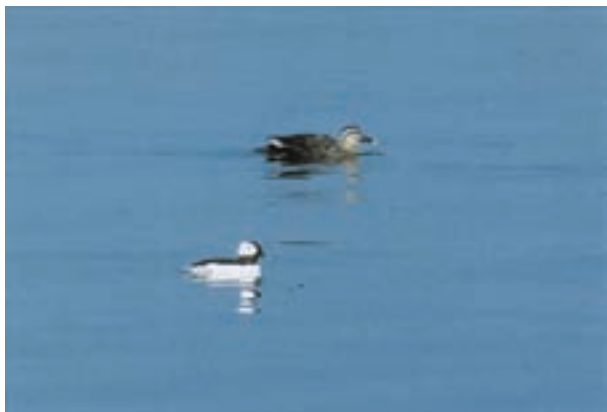
キヨスミイトゴケ *Barbella flagellifera* (御前山)

蘚苔類



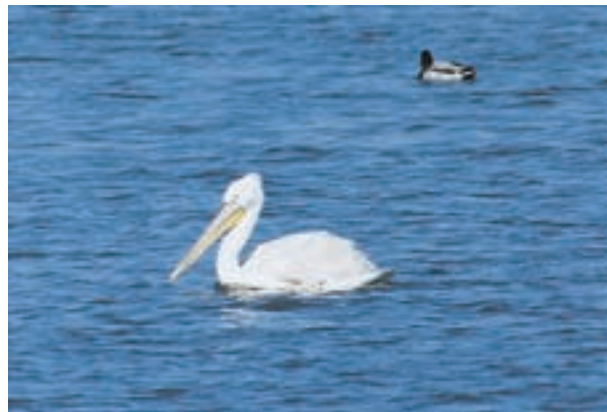
カビゴケ *Leptolejeunea elliptica* (御前山)

鳥 類



ヒメハジロ *Bucephala albeola* (澗沼)

鳥 類



ハイイロペリカン *Pelecanus crispus* (澗沼)

鳥 類



ミヤコドリ *Haematopus ostralegus* (波崎新港)

鳥 類



セイタカシギ *Himantopus himantopus* (鹿嶋市平井浜)

魚 類



カワムツ *Zacco temmincki* (澗沼川)

魚 類



カマツカ *Pseudogobio esocinus* (澗沼川)

魚 類



ベニマトウダイ *Parazen pacificus* (鹿島灘沖)

魚 類



タナベシャチブリ *Ateleopus tanabensis* (鹿島灘沖)

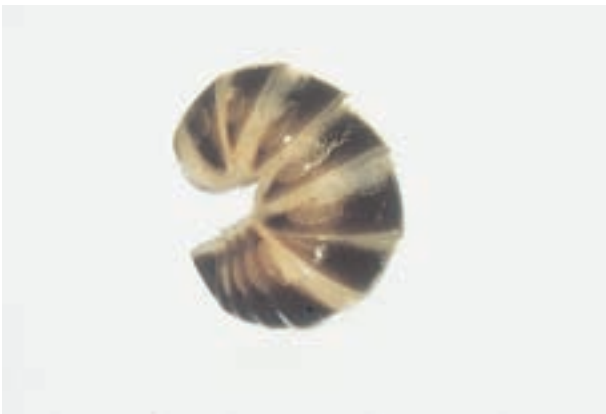


昆虫



ヒヌマイトトンボ *Mortonagrion hirosei* (潤沼)

土壌動物 (節足動物)



タマヤステ属の1属 *Hyleoglomeris* sp.

土壌動物 (節足動物)



チビコケカニムシ *Microbisium pymaeum*

海産無脊椎動物 (軟体動物)



ヒザラガイ *Acanthopleura japonica*  
(711ちちなか市平磯海岸)

昆虫



ナゴヤサナエ *Stylurus nagoyanus* (潤沼)

土壌動物 (節足動物)



マルタマゴダニ *Cultloribula lata*

海産無脊椎動物 (棘皮動物)



ナガトゲクモヒトデ *Ophiothrix (Ophiothrix) exigua*  
(ひたちなか市磯崎海岸)

海産無脊椎動物 (海綿動物)



ダイダイイソカイメン *Halichondria japonica*  
(711ちちなか市平磯海岸)





御前山のケヤキ林



潤 沼