



ランドサットから撮影した茨城の画像 (© (財) リモート・センシング技術センター)



鏡波山にかかる笠雲 (つくば市)



八郷盆地の霧 (八郷町)



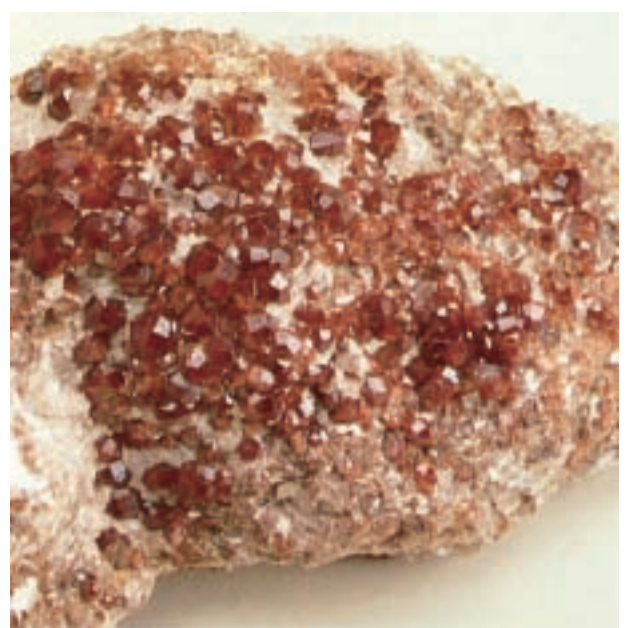
八溝層群中の層状マンガン鉱床 (岩間町上郷 霞工業採石場)



花崗岩中の捕獲岩 (真壁町湯袋峠)



球状花崗岩 (八郷町)



鉄礫ザクロ石 (真壁町山尾)



安山岩岩脈

(新治村白ノ荘)



ナウマンゾウ白歯化石

(麻生町根小屋)



白生のウチムラサキ

(水海道市坂手町)



鬼怒川河床の貝化石

(水海道市坂手町)



チクワ状生痕化石

(牛堀町堀之内)



斜交層理

(麻生町根小屋)



ウェーブリップル

(瀧来町根本)



東京粘石

(竜ヶ崎市羽黒)

筑波山の維管束植物



春のブナ林に咲くトウゴクミツバツツジ
Rhododendron wadanum

筑波山の維管束植物



ツクバキンモンソウ *Ajuga yesoensis* var. *tsukubana*

筑波山の維管束植物



ツクバトリカブト *Aconitum tsukubense*

筑波山の維管束植物



ホシザキユキノシタ *Saxifraga stolonifera* form. *aptera*

霞ヶ浦の維管束植物



湖畔のヨシ群落 (土浦市) *Phragmites australis*

霞ヶ浦の維管束植物



アサザ群落 (美浦村) *Nymphoides peltata*

霞ヶ浦の維管束植物



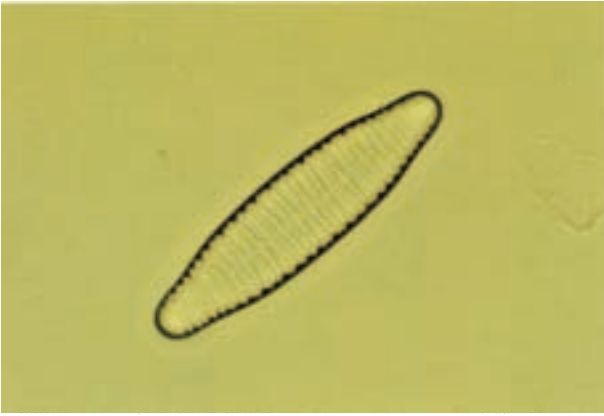
ガガブタ *Nymphoides indica*

霞ヶ浦の維管束植物



デンジソウ *Marsilea quadrifolia*

珪藻類



Diatoma vulgare

(霞ヶ浦)

微細藻類



Pediastrum duplex var. *duplex*

(霞ヶ浦)

海藻類



ナガアオサ *Ulva arasakii*

(鹿嶋市角折)

海藻類



ヒヂリメン *Grateloupia sparsa*

(鹿嶋市下津)

地衣類



イワタケ *Umbilicaria esculenta*

(筑波山)

地衣類



トゲシバリ *Clodia aggregata*

(筑波山)

大型菌類 (キノコ)



モミサルノコシカケ *Phellinus hartigii*

(筑波山)

大型菌類 (キノコ)



スメリツバタケモドキ *Oudemansiella platyphylla* (筑波山)

哺乳類



キタガシラコウモリ *Rhinotophus ferrumequinum*
(筑波山南斜面)

哺乳類



ノウサギ *Lepus brachyurus* (筑波山北斜面の林道上)
(雪上につけられた足跡)

鳥類



イワヒバリ *Prunella collaris* (筑波山)

鳥類



アオゲラ *Picus awokera* (筑波山)

鳥類



ソウシチョウ *Leiothrix lutea* (筑波山)

魚類



ゼニタナゴ *Pseudoperilampus typus*

魚類



ハス *Opsariichthys uncirostris*

魚類



オオクチバス *Micropterus salmoides*

昆虫



ハッチョウトンボ *Nannophya pygmaea* (真壁町)

昆虫



アサギマダラ *Parantica sita nipponica* (筑波山頂)

昆虫



クロノマチョウ *Melanitis phedima oitensis* (真壁町羽鳥)

昆虫



コムルハナバチ *Bombu sardens ardens* (真壁町羽鳥)

土壌動物



ツクバムラサキトビムシ (新種) *Hypogastrura tsukubaensis*

土壌動物



フクロフリソデダニ *Neoribates roubali*

土壌動物



ムネトゲツチカニムシ *Tyrannochthonius japonicus*

土壌動物



ハガヤスデ *Ampelodesmus granulosis*



雪の筑波山

(つくば市水守より)



常陸利根川と霞ヶ浦

(牛堀町上空より)