

すすめ!

ゆらゆら かたつむり

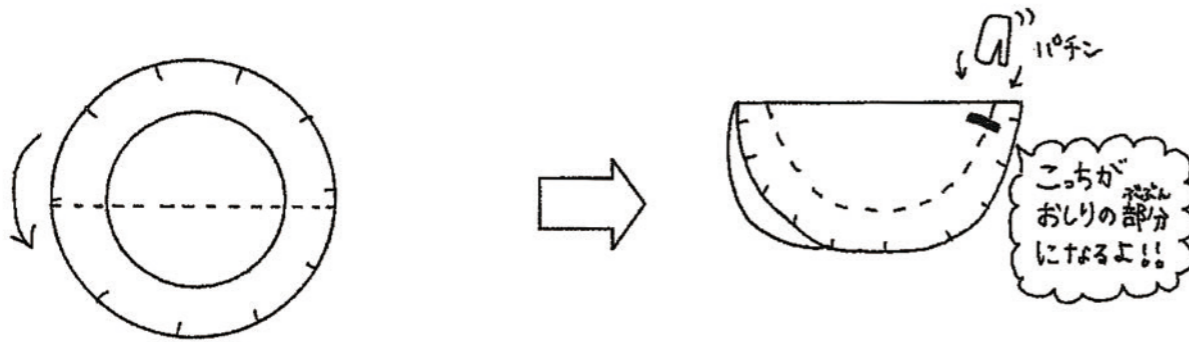
☆用意するもの☆

- | | |
|-------|-------|
| ・かみざら | ・モール |
| ・がようし | ・けいと |
| ・はさみ | ・ビーズ |
| ・カッター | ・おりがみ |
| ・ホチキス | ・ペン |
| ・テープ | ・クレヨン |
| ・のり | |

かたつむりのかざりに使うよ。このほかにも、おうちにあるものでためしてみてね♪

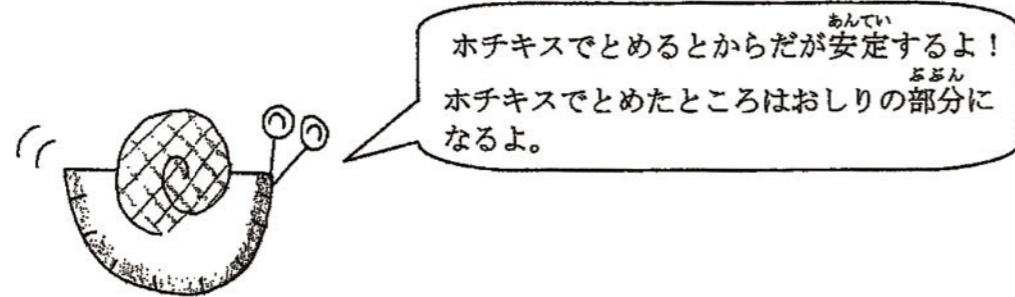
☆つくりかた☆

①かみざらを半分におって、かたつむりのからだをつくろう!!

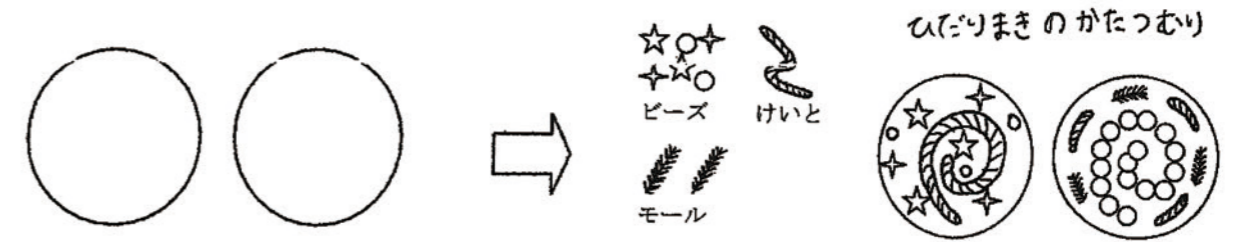


かみざらの物をのせる部分がうちがわになるようにおりまげる。

半分におったかみざらのはじを1か所ホチキスでとめる。



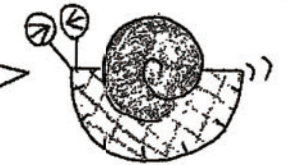
②カラをつくろう!!



がようしをまるく2まいに切る。

モール、ビーズ、けいとをのりやテープではって、かざりつけをする。

ペンやクレヨンを使って絵をかいたり、おりがみなどのかみを切ってはりつけたりもできるよ! いろんなもようをつくってみよう!! ひだりまきとみぎまきのどっちのかたつむりができるかな?



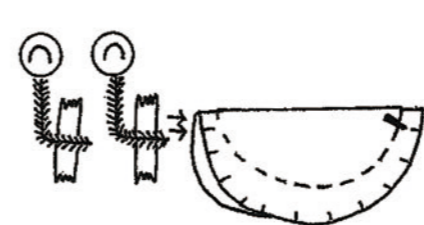
③モールを使って目をつくろう!!



まるが書いてあるがようしをはさみでさろ。

きりとったら目をかこう。

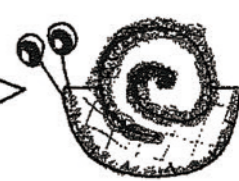
目をモールの先にテープではろう。



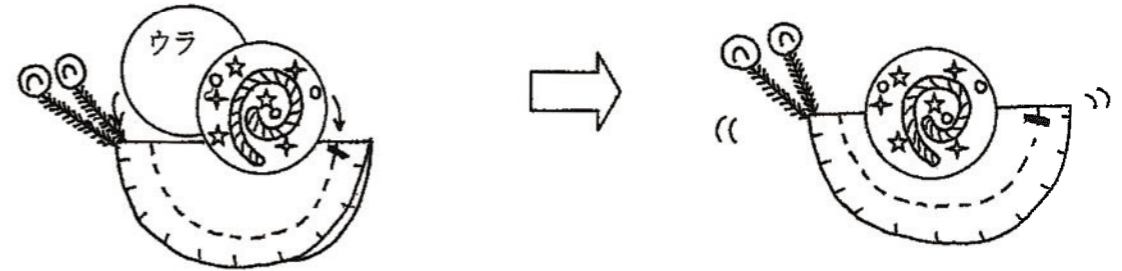
※ちゅうい※
目はホチキスでとめたところと反対側のいちにつけるよ。

目ができたらかたつむりのからだにつける。

モールをおりまげて、かみざらのあいだにテープでつけるとつけやすいよ!



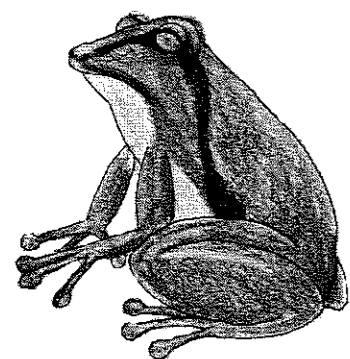
④からだとカラをくっつけよう!!



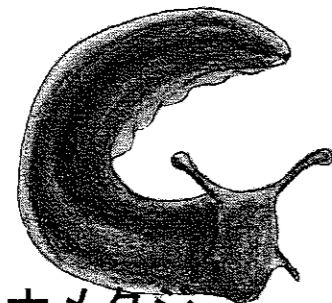
かざりつけたカラのもようがそとがわになるようにのりでからだにはる。

できあがり~!!

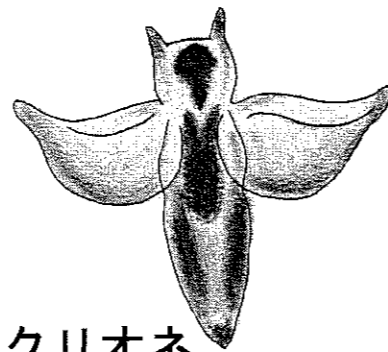
かたつむりの仲間はどれ？マルで囲んでみよう



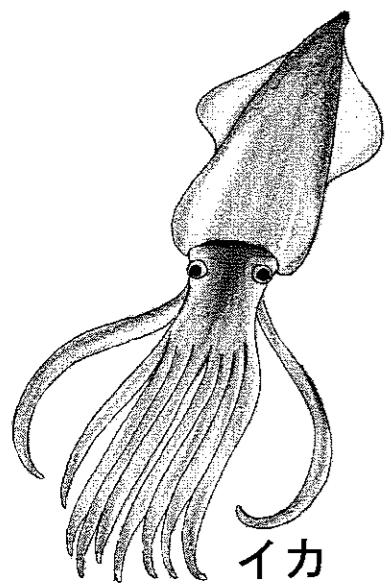
カエル



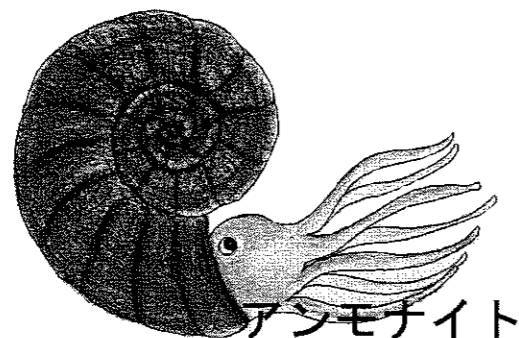
ナメクシ



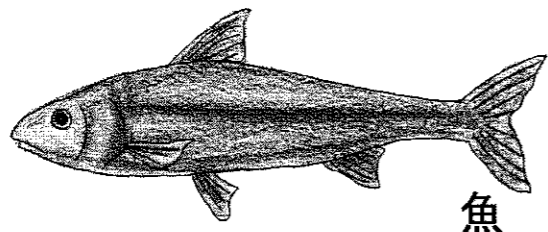
クリオネ



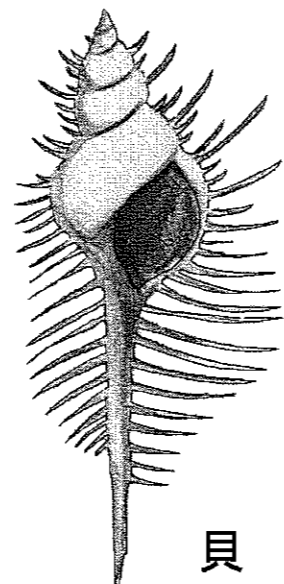
イカ



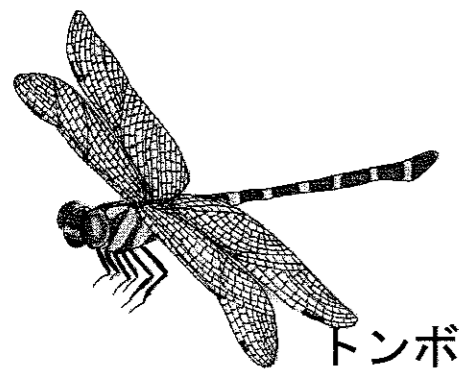
アンモナイト



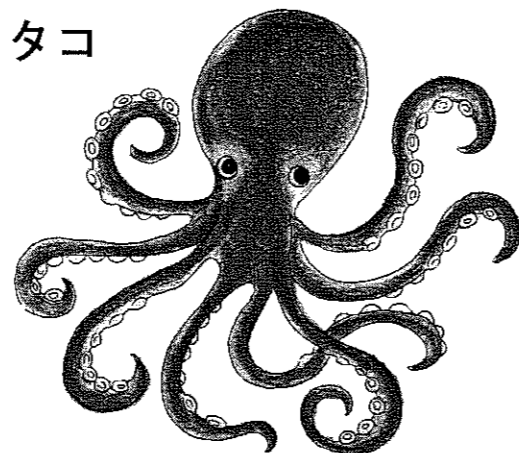
魚



貝



トンボ



タコ

☆かたつむりの仲間は軟体動物とよばれています。
骨格をもたない、やわらかい体が特ちょうです。

☆かたつむりは陸にあがった貝の仲間なんだね！

かたつむりの体のヒミツ

① 触覚

前の2本・・・短い。食べものの、味や匂いをかぎわけます。
後ろの2本・・・長い。先に目がついています。

② 殻

やわらかい体を敵から守るために、かたい殻があります。殻の巻き方には、右巻きと左巻きがあります。

③ 口

小さな歯がたくさん並んでいます。おろしがねのようにザラザラしていて、食べ物をけずりとって食べます。

④ 粘液

ぬるぬるした粘液で、体をつつんでいます。体から水分がなくなるのをふせいでいます。

☆学術上は、かたつむりを“マイマイ”とよびます。