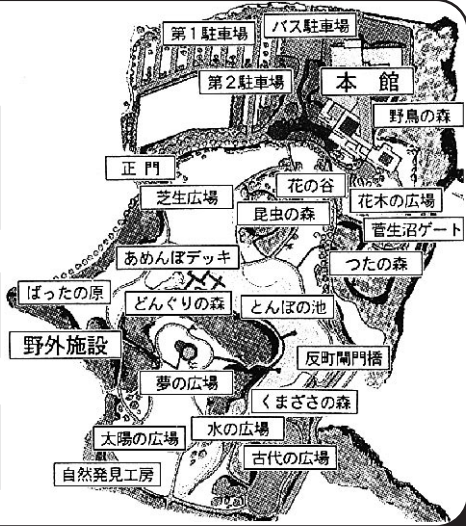


自然博物館発見ノート

野外 地学コース

見学日 年 月 日

年 組 氏名



野外セルフガイド「地学」と虫めがねを持って行こう。

1. 「自然発見工房」に行ってみよう。

(1) 自然発見工房の建物の「レクチャー1」という部屋に入りましょう。奥にたくさんの筒が並んだものがあります。博物館の地下15～16mに白っぽいものが見えます。これは何だと思えますか。

Blank box for answer to question 1.

(2) 地下に貝の化石があることから、博物館がある場所は、昔、どんな場所だったと考えられるでしょうか。下から選ぼう。

- ①大きな山の上だった
②海の下だった
③今と同じような場所だった

Blank box for answer to question 2.

(3) レクチャー1の入口近くに貝の化石がたくさん入った石のかたまりがあります。この貝の化石は最初に見た地下15～16mにある貝と同じ時代の化石です。この貝の化石は何万年前のものですか。

Blank box for answer to question 3.

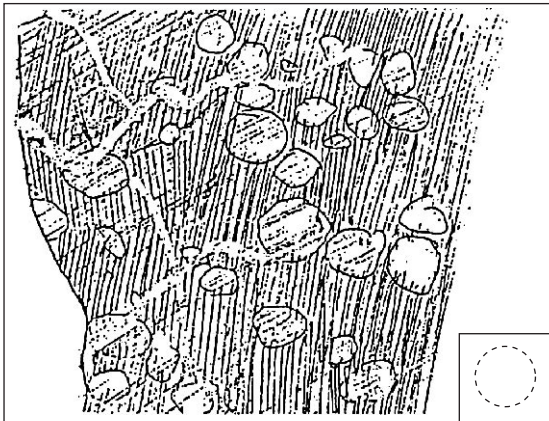
まんねんまえ 万年前

2. ^{そら}空を^{みあ}見上げてみよう。

^{きょう}今日の^{そら}空の^{くも}雲は、^{かたち}どんな^み形に見えますか。

3. 「^{はら}ばったの^{しばふ ひろば}原」と「^{ちか}芝生^{ひろば}広場」に近いところにたくさん
岩石が^{なら}並んでいるところがありますね。この^{なか}中で
フズリナ^{かせき}化石が^{はい}入った^{いし}石を^み見つけよう。

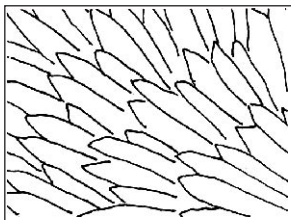
(1) ^み見つけたら^{じるし}○印をつけよう。



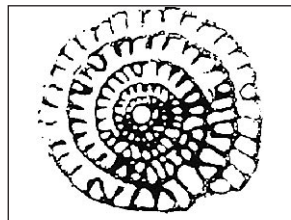
地図の中の
②6だよ。



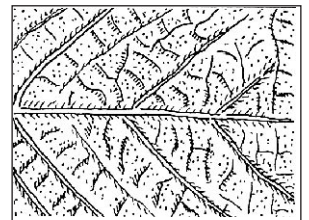
(2) 上の^{うえ}岩石^{がんせき}の中^{なか}に入^{はい}っている^{かせき}化石^{むし}を^み虫めがね^みで見^みてみよう。
^{つぎ}次^{なか}の中^{なか}のどれかな。



①



②



③

4 . 「芝生広場」の大きなケヤキの木の近くに、大きな岩石
がありますね。

(1) この岩はどんな色をしているかな。下から選ぼう。



地図の中の
②③だよ。

	色
--	---

- 黒っぽい色
- 白っぽい色
- 赤っぽい色

(2) この岩にどんな模様が見えるかな。

- ア. 大きな粒がたくさん見える。 イ. しま模様が見える。
- ウ. 大きな粒もしま模様も見えない。

目を近づけて
よくみてみよう。

--

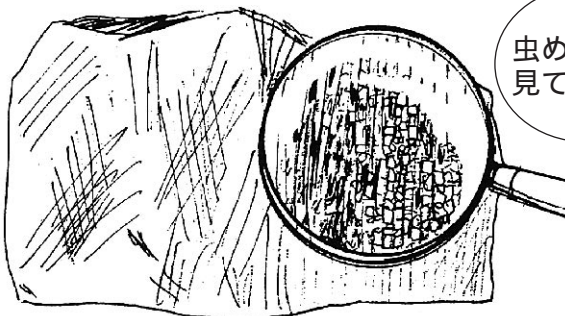


5 . 「花の谷」へ行ってみよう。ここにもたくさんの岩石が
並んでいますね。

(1) どんな色をしている岩石が多いだろう。

	色
--	---

(2) これらの岩石を作っている粒が見えるだろう。きみはいく
つの種類の粒が見つかったかな。



虫めがねで
見てみよう。



花だんには
入らないでね。

	種類
--	----

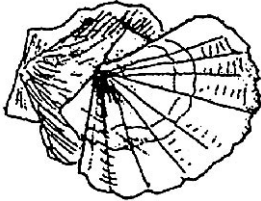
6. 「^{こ だい ひろ ば}古代の広場」に行^いって貝^{かい}の化石^{か せき ぼ}掘^りりをやってみよう。



^{し ぜん は っ け ん こ う ぼ う}
自然発見工房で
シャベルを借^かりて
からでかけよう。

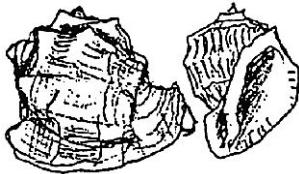
きみはどれくらいひろえたかな。

(1) ^{に まい が い}二枚貝が



こ

(2) ^{ま が い}巻き貝が



こ

(3) ^{し ぜん は っ け ん こ う ぼ う}自然発見工房に見^み本^{ほん}が展^{てん}示^じされているので、^{な ま え し ら}名前^を調^てべて
みよう。



それでも分からないときは、
博物館の人に聞いてね。

<input type="text"/>	<input type="text"/>
<input type="text"/>	<input type="text"/>
<input type="text"/>	<input type="text"/>
<input type="text"/>	<input type="text"/>