



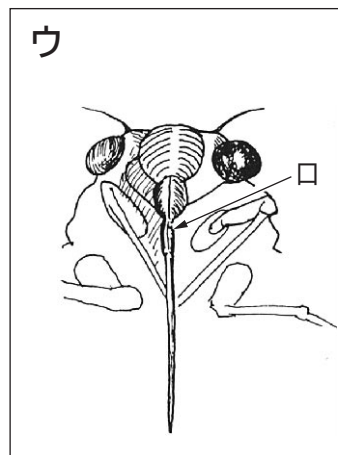
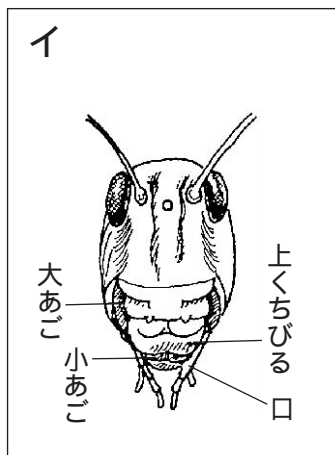
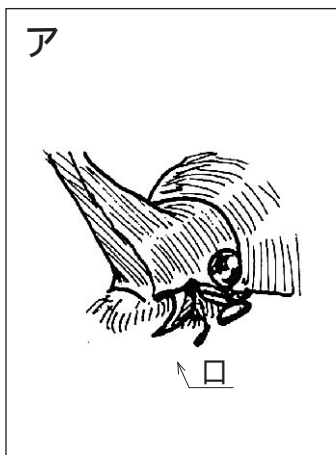
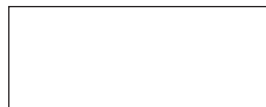
2. 「とんぼの池」に行ってみよう。

とんぼの池ではどんな動物が見つかりましたか。見つかった動物に○印をつけよう。

ア	トンボ	イ	カエル
ウ	バッタ	エ	アリ
オ	アメンボ	カ	さかな 魚
キ	カメ	ク	とり 鳥
ケ	その他 (みつかったものをかいてね)		
コ	なにも見つからなかった。		

3. 「ばったの原」へ行ってみよう。(適応季節：夏～秋)

バッタを見つけて、口を虫めがねで見よう。  
バッタの口は次のうちどれかな。



4 . 「<sup>か ぼく ひろ ば</sup>花木の広場」へ<sup>い</sup>行ってみよう。( 適応季節 : 冬 )

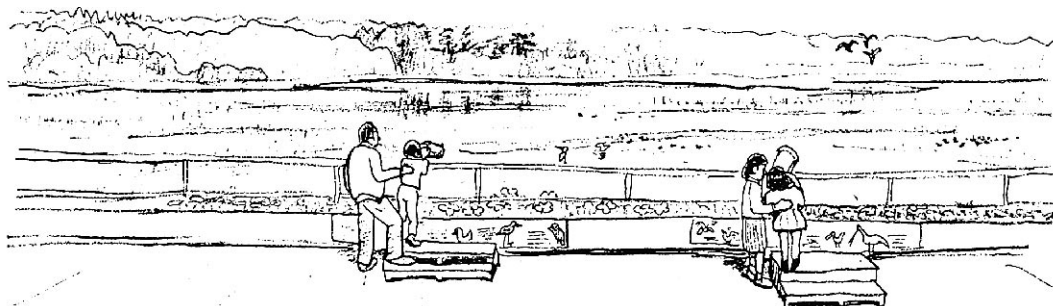
- (1) <sup>ぼうえんきょう</sup>望遠鏡があるところから<sup>すが おぬま み</sup>菅生沼が見えますね。コハクチョウは何<sup>なん わ み</sup>羽見つかりましたか。

羽

- (2) <sup>ぼうえんきょう</sup>望遠鏡をのぞいてコハクチョウの<sup>いろ</sup>くちばしの色をみてみよう。何<sup>なにいろ</sup>色かな。

色

- (3) <sup>み</sup>見つけた鳥の<sup>とり</sup>名前を<sup>なまえ</sup>看板や<sup>かんばん</sup>図鑑で<sup>ず かん</sup>調べて<sup>しら</sup>みよう。  
<sup>わ</sup>分かるだけでいいよ。



5. <sup>ちゅう さむ ふゆ</sup>こん虫は寒い冬をどのように越しているのかな。<sup>こ</sup>園内  
<sup>ある</sup>を歩いて<sup>ちゅう ふゆ</sup>こん虫が冬を越している様子やぬけがらなど  
<sup>えん ない</sup>をさがしてみよう。(適応季節：冬)

<sup>した</sup>下のようなものが<sup>み</sup>見つかったら<sup>じるし</sup>○印をつけよう。



<sup>むし</sup>虫めがねでのぞいてみよう。観察したらもどおりにしてね。

