

自然博物館発見ノート

4 生命のしくみ

見学日

年 月 日

年 組 氏名

1. 「生命のしくみ」の入口の通路に「動物の動く速さ」があります。

(1) 絵はそれぞれの動物の足あとです。絵と名前を正しくつないでみよう。

ダチョウ	チータ	ノウサギ
●	●	●

(2) チータは0.5秒間でどれだけ走れるかな。

やく約

m走る。

2. 「植物の動き」を見て調べましょう。

(1) くっつくタネにはどんなものがありますか？

なまえ
()

タネのかたちをかいてみよう。

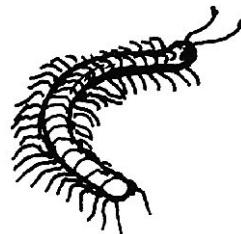
タネのかたちをかいてみよう。

(2) 風に乗って飛ぶタネにはどんなものがありますか？

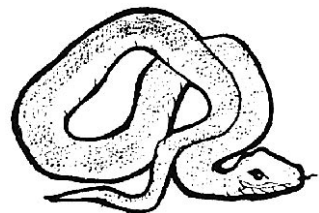
なまえ
()

3. 「からだのつくりと動き」をテレビで調べてみよう。

(1) たくさんの足を使って動いている動物はなにかな。



(2) 足がないのに動いている動物はなにかな。



(3) ハトのつばさには骨があるかな。



(4) 体のまわりがかたい「から」になっている動物はなにかな。

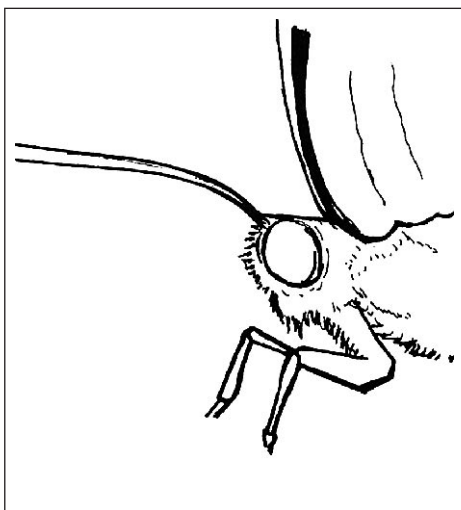
こんちゅう
昆虫はかたい
からだ
からで体をさ
さえているん
だよ。



4. 「口のつくりと食物」を^{くち}見てみよう。

(1) 下の絵はチョウの頭^{あたま}の部分^{ぶぶん}です。

チョウの口^{くち}のようす^{ようす}を書^かいてみよう。



チョウはこの^{なが}長い
ストロー^ななような
口^{くち}で花^{はな}の奥^{おく}にある
みつ
蜜^{みつ}をじょうず^すに吸
っているんだよ。



(2) カブトムシはなに^たを食べているのだろうか。



5. 「聞く体験」のボタンを押してみよう。

(1) 音を一番高くしたときに聞こえている動物は何だろう。

高のボタンを
押しつづけてね。



(2) 音を一番低くしたときにも聞こえている動物は何だろう。

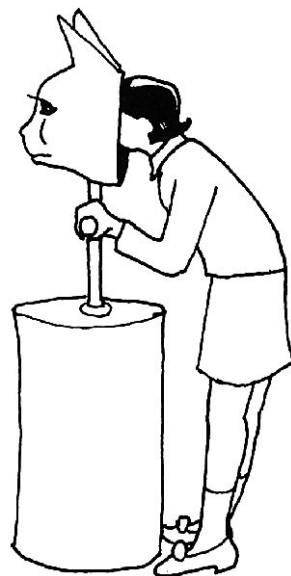


音が聞こえている
動物は動いているよ。

6. 「見る体験」のコーナーのいろいろな動物の目をのぞいてみよう。

(1) 前の方だけ見えるのは何ですか。

(2) まわりがよく見えるのは何ですか。



7. 「匂いの体験」をやってみよう。

君はいくつ当たったかな。