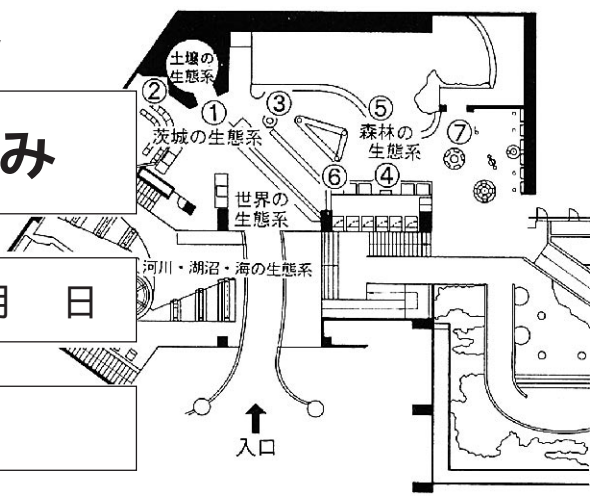


自然博物館発見ノート

3 自然のしくみ

見学日		年	月	日
-----	--	---	---	---

年	組	氏名
---	---	----



1. 「さわってみよう」のコーナーへ^い行ってみよう。

さわった^{どうぶつ}動物の^{なまえ}名前を^か書こう。

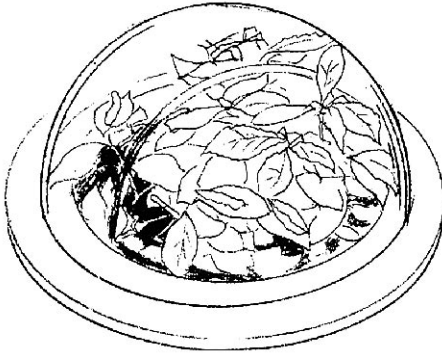
2.

足。

^お落ち^ば葉^たを^{どうぶつ}食べている動物の
^{なまえ}名前を^か書こう。

3. 「^{こんちゅう}昆虫の^{ぎたい}擬態」の^{まる}丸い^みケースを見てみよう。

(1) ナナフシは^{なん}何のかたち^にに似せているのかな。



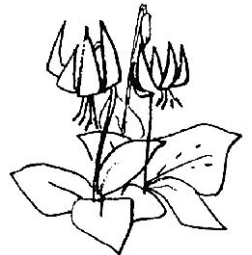
ひき

(2) その他に^{ほか}どんな^{むし}虫がかくれているかな。

4. 「^{せいかつ}カタクリの^み生活」を見てみよう。

(1) カタクリが^{はな}花を^さ咲かせるのは^{なんがつ}何月でしょう。

月



(2) カタクリの^み実ができるのは^{なんがつ}何月でしょう。

月

(3) ^{なつ}夏(^{がつ}7月や ^{がつ}8月)に^はカタクリの^み葉は見られますか。

5. 「林床の四季の変化」のテレビを見てみよう。

(1) 枯れ葉で地面がおおわれるのは何月かな。

月

(2) 雪におおわれはじめるのは何月かな。

月

(3) 雪がとけ、植物の芽がでてくるのは何月かな。



いばらきけん
ここは茨城県の
いちばんきた もり
一番北の森だよ。

月

6. 「虫の鳴き声」を聞いてみよう。

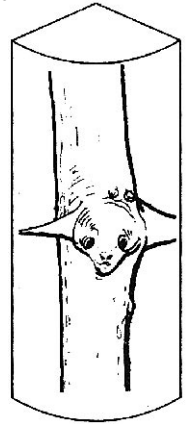
ボタンを押しているいろいろなセミの鳴き声を聞いてみよう。
鳴き声を聞いたことがあるセミに 印をつけよう。

○	ニイニイゼミ	○	ミンミンゼミ
○	ヒメハルゼミ	○	ヒグラシ
○	ツクツクボウシ		

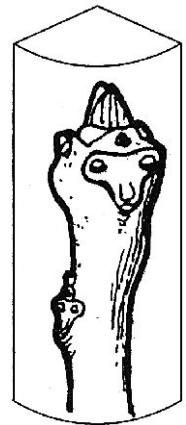
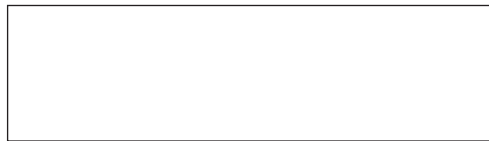


7. 「冬芽^{ふゆめ}のいろいろ」のコーナーへ行^いってみよう。

(1) ハリエンジュの冬芽^{ふゆめ} (隠芽^{いんが}: ハリエンジュ) をさがしてみよう。葉^はの落^おちた後^{あと}は何^{なん}の顔^{かお}に見^みえるかな。



(2) オニグルミの冬芽^{ふゆめ} (裸芽^{ら が}: オニグルミ) をさがしてみよう。葉^はの落^おちた後^{あと}は何^{なん}の顔^{かお}に見^みえるかな。



(3) センダンの冬芽^{ふゆめ} (鱗芽^{りん が}: センダン) をさがしてみよう。葉^はの落^おちた後^{あと}は何^{なん}の顔^{かお}に見^みえるかな。

