

はくぶつかん たんけんカード

もり 「森のどうぶつ」

月 日 てんき

小学校 ねん くみ なまえ

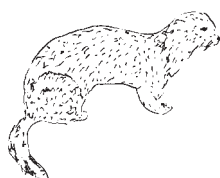
だい3てんじしつで もりにすむ どうぶつについて
しらべよう。

1. つぎのどうぶつをみつけよう。みつけたら をつけよう。

ヒント：じめんの上にいるよ



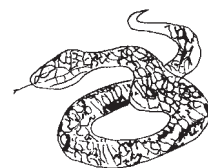
タヌキ



イタチ



ノウサギ



ヤマカガシ

ヒント：木の上にいるよ



アカゲラ (キツツキ)

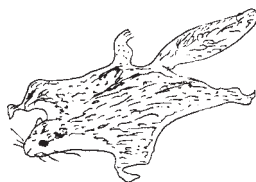


カブトムシ



リス

ヒント：木の中にいるよ

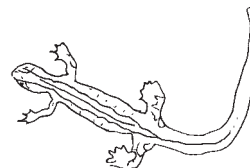


ムササビ



ムカデ

ヒント：おがわにいるよ



サンショウウオ