

2012年

1月28日(土)

2月19日(日)

※1月28日(土)は午後1時からの公開となります。

Mineral

第7回市民コレクション展

鉱物、大好物!

「きらめきに魅了されて」

ミュージアムパーク
茨城県自然博物館



同時開催
特別展示

大地が震えた 3.11

—巨大地震を科学する—

開館時間：午前9時30分～午後5時(入館は午後4時30分まで)

休館日：毎週月曜日

入館料：大人 520円(420円)年間パスポート1,500円

高校・大学生 320円(200円)年間パスポート1,000円

小・中学生 100円(50円)年間パスポート 300円

*()内は20名以上の団体料金です。

*未就学児、満70歳以上の方、障害者手帳をご持参の方は入館無料です。

*この料金には、本館内常設展・野外施設入場料が含まれています。

*毎週土曜日は、小・中・高校生は入館無料です。

主催：ミュージアムパーク茨城県自然博物館

後援：NHK水戸放送局／茨城新聞社／ミュージアムパーク茨城県自然博物館友の会

記念行事

記念講座「鉱物にける想い」1月28日(土)

次回企画展

第54回企画展「レッドデータブックの植物たち(仮称)」
2012年3月10日(土)～6月10日(日)

【交通案内】

●車利用の場合 / 常磐自動車道谷和原I.C.から20分

●鉄道・バス利用の場合 / つくばエクスプレス守谷駅下車→関東鉄道バス「岩井行き」又は「猿島行き」乗車→「自然博物館入口」下車→徒歩5分
東武野田線愛宕駅下車→茨城急行バス「岩井車庫行き」乗車→「自然博物館入口」下車→徒歩10分

ミュージアムパーク

茨城県自然博物館

〒306-0622 茨城県坂東市大崎700番地 TEL.0297-38-2000
ホームページ http://www.nat.pref.ibaraki.jp/ 茨城県自然博物館 検索





鉱物、大好物!

～きらめきに魅了されて～

皆さんは野外を歩いている、石の“キラッ”としたきらめきに気付いて、その石を手にとってみたことはありませんか。近年、アウトドアブームとともに鉱物探しを楽しむ人々が増えてきています。今回の市民コレクション展はこの「鉱物」がテーマです。

自然の造形物である鉱物は、そのさまざまな色や独特の形がとても印象的です。とくに野外で鉱物を見つけた瞬間には、私たちはその色や輝きに魅了されます。また、採集した鉱物を家で整理すると、見つけたときの思い出や感動が込められた、自分の大切な鉱物

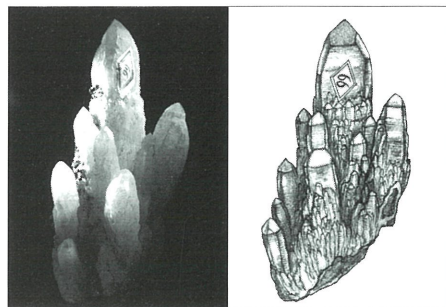
コレクションになります。このようにして鉱物は、大人から子どもまで幅広く親しまれています。

今回の展示では、自分で採集して大切に保管されている鉱物標本を小学生や一般の方々から募集して、その標本に込められた思いとともに紹介します。また、これまでに寄贈された標本など博物館の鉱物コレクションも展示しながら、鉱物のもつふしぎな魅力に迫ります。

さあ、皆さんも鉱物大好き!になってみませんか。



紫水晶



鉱山技師の南部秀喜氏が採集した水晶とそのスケッチ



鉱山で働く人が鉱物でつくった花瓶



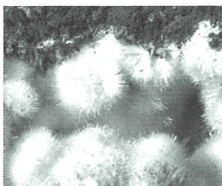
緑柱石



桜石



パラ輝石



モルデン沸石

展示構成

鉱物採集のたのしみ

ぼくの、わたしの“たからもの”
—コレクション・小学生の部—

私の鉱物と記憶
—コレクション・一般の部—

鉱物の楽しみ方・アラカルト
博物館に集う鉱物コレクション
鉱物採集を楽しむために

交通のご案内

- 車利用の場合
★常磐自動車道谷和原I.C.から20分
- 鉄道・バス利用の場合
★つくばエクスプレス守谷駅下車
↓
関東鉄道バス「岩井行き」又は「猿島行き」乗車
↓
「自然博物館入口」下車、徒歩5分
- ★東武野田線愛宕駅下車
↓
茨城急行バス「岩井車庫行き」乗車
↓
「自然博物館入口」下車、徒歩10分

