

The Gifts from Forest—Power and Spirit in Wood—

第28回企画展

2003年7月12(土)日 ▶ 9月28(日)日

※7月12日(土)は午後1時より一般公開となります

木の不思議

木のちから
木のいのち

■記念イベント

- ・自然講座「木の家のここがすごい」
7月20日(日) 講師：つくば緑友会
- ・自然講座「木のいのち 木のころ」
～技術者集団鶴工舎を率いて～
8月3日(日) 講師：小川三夫氏(鶴工舎 棟梁)

- ・コンサート「コカリナの音色が管生沼に響く」
8月17日(日) 演奏：黒坂黒太郎氏
- ・自然教室「いろいろな木で名刺をつくろう」
8月24日(日) 講師：鳥山 豊氏(彫刻家)
- ・自然講座「日本の森林と木の不思議にせまる」
9月7日(日) 講師：藤井智之氏(森林総合研究所)

- 開館時間 / 午前9時30分～午後5時 (入館は午後4時30分まで)
- 休館日 / 毎週月曜日 (ただし7月21日・9月15日は開館し、翌日が休館となります。)
- 入館料 / ・大人 720円 (580円)
・高・大学生 440円 (300円)
・小・中学生 140円 (70円)
* () 内は20名以上の団体料金です。
* 未就学児・昭和13年4月1日以前に誕生の方、障害者手帳を持参の方は入館無料です。
* この料金には、本館常設展・野外施設入館料が含まれています。
* 毎週土曜日は、小・中・高校生は入館無料です。
(但し、夏休み期間中は除きます。)

- 共催 / NHK水戸放送局
- 後援 / ミュージアムパーク茨城県自然博物館友の会

次回企画展のお知らせ

第29回企画展

「富士山—その怒りと恵み—」
(仮称)

2003年10月18日(土)～2004年1月12日(月)



ミュージアムパーク

茨城県自然博物館

〒306-0622 茨城県若井市大崎700番地 TEL 0297-38-2000
ホームページアドレス <http://www.nat.pref.ibaraki.jp/>

古紙配合100%再生紙を使用しています。

第28回
企画展

木の不思議

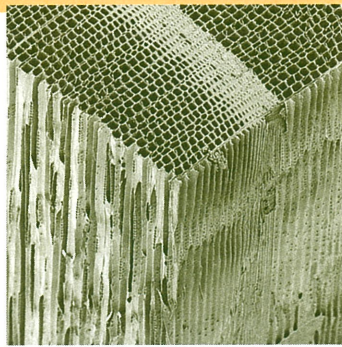
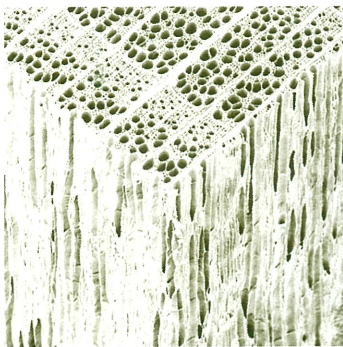
木のちから 木のいのち

この企画展では、木の優れた性質を紹介します。子どもから大人まで、五感を通して木を感じ、その素晴らしい性質を知っていただきたいと考えています。日本是世界有数の森林国でありながら、木材自給率は20%程度に過ぎません。現在、放置され荒れているスギやヒノキなどの人工林をはじめ、日本の森林の現状を見つめ直し、日本の文化を育んできた森林のこれからについて、みなさんとともに考えていきたいと思います。



300年前に伐採されたウィルソン株とその後生長したスギ
(鹿児島県・屋久島)

木はどんな優れた性質を持っているのか、木のつくりや材のもつ性質について紹介します。



上、スギ(針葉樹)
左、ブナ(広葉樹)
電子顕微鏡で見る木のつくり
(撮影：藤井智之)



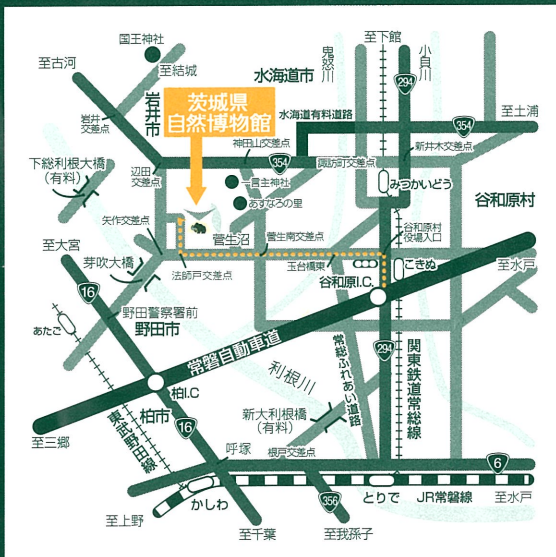
日本人は、生活の中で木をどのように利用してきたのでしょうか。ここでは、建築や和紙、漆器などの工芸品を紹介します。

再建された法輪寺三重塔と小川三夫氏(鶴工舎棟梁)



森林は、木材などの資源を生産するばかりでなく、数々の機能をもち人々の生活に限りない恩恵をもたらしてくれます。その森林のはたらきについて紹介します。

学校林内のヒノキの間伐
(県立大子第一高等学校森林科学科)



交通案内

- 車利用の場合
 - ・常磐自動車道谷和原ICから20分
 - ・古河方面から境町経由50分
 - ・下館方面から下妻市経由1時間10分
 - ・土浦方面から水海道市経由1時間
- 鉄道・バス利用の場合
 - ・東武野田線愛宕駅から茨城急行バス「岩井車庫行き」乗車→「自然博物館入口」下車→徒歩10分
 - ・関東鉄道常総線水海道駅から関東鉄道バス「岩井車庫行き」又は「岩井西高行き」乗車→「辺田三叉路」下車、茨城急行バス「野田市駅行き」に乗り換え→「自然博物館入口」下車→徒歩10分
 - ・東京駅八重洲口から高速バス「岩井行き」乗車→「辺田香取神社」下車茨城急行バス「野田市駅行き」に乗り換え→「自然博物館入口」下車→徒歩10分

*ペット及び遊具等の持ち込みはご遠慮下さい。

主な展示物

- ◆木のふるさと
樹木とは/日本、茨城の森林/木の高さ比べ/樹皮のタッチング
- ◆材としての木の性質
木の構造/木のつくりと性質/木のかたさ/木の重さ/木と生きもの(カミキリムシ、マツノザイセンチュウなど)
- ◆木材と人との関わり
身の回りの木製品/香りの体験/茨城の工芸品(桐下駄、桐ダンス、和紙など)
- ◆森林の役割と林業
森林のはたらき/茨城の林業/県立大子一高森林科学科の活動
- ◆プレイコーナー
かんなくずのプール/木の玉の湯/木製遊具を使った遊び